

**Rozporządzenie nr .....**  
**Dyrektora Regionalnego Zarządu Gospodarki Wodnej w Szczecinie**  
**z dnia .....**  
**w sprawie ustalenia warunków korzystania z wód zlewni Tywy.**

Na podstawie art. 120 ust. 1 ustawy z dnia 18 lipca 2001 r. - Prawo wodne (Dz. U. z 2012 r. poz. 145 z późn. zm.<sup>1</sup>), zarządza się co następuje:

**Rozdział 1**  
**Przepisy ogólne**

**§ 1. 1.** Rozporządzenie ustala warunki korzystania z wód zlewni Tywy, określające:

- 1) szczegółowe wymagania w zakresie stanu wód zlewni, wynikające z celów środowiskowych ustalonych w Planie gospodarowania wodami na obszarze dorzecza Odry (M.P. z 2011 r. nr 40 poz. 451), zwanych dalej „ustalonymi celami środowiskowymi”;
- 2) priorytety w zaspokajaniu potrzeb wodnych w zlewni;
- 3) ograniczenia w korzystaniu z wód na obszarze zlewni Tywy lub jej części, niezbędne do osiągnięcia ustalonych celów środowiskowych.

2. Wykaz obrębów geodezyjnych i działek ewidencyjnych wyznaczających obszar zlewni Tywy zawiera załącznik nr 1 do rozporządzenia.

3. Obszar zlewni Tywy wskazano na mapie stanowiącej załącznik nr 2 do rozporządzenia.

**Rozdział 2**  
**Szczegółowe wymagania w zakresie stanu wód,**  
**wynikające z ustalonych celów środowiskowych**

**§ 2.** Dla uzyskania dobrego stanu lub potencjału ekologicznego wód płynących wymagane jest zachowanie w korycie ciekłu przepływu nienaruszalnego, którego wartość nie może być mniejsza niż średni niski przepływ z wielolecia, zwany dalej *SNQ*.

**Rozdział 3**  
**Priorytety w zaspokajaniu potrzeb wodnych**

**§ 3. 1.** W zlewni Tywy ustala się następujące priorytety w zaspokajaniu potrzeb wodnych:

- 1) do zaopatrzenia ludności w wodę przeznaczoną do spożycia oraz na cele socjalno-bytowe,
- 2) zwiększenie naturalnej lub sztucznej retencji wód w zlewni,
- 3) na zapewnienie wymagań ekosystemów wodnych i od wód zależnych,
- 4) na pozostałe potrzeby wodne.

2. Priorytety, o których mowa w ust. 1 obowiązują w przypadku, gdy występuje zapotrzebowanie na jednoczesne wykorzystanie zasobów wodnych przez więcej niż jednego użytkownika, z wyłączeniem art. 123 ust. 1a ustawy z dnia 18 lipca 2001 r. – Prawo wodne.

3. O wyższości priorytetu, o którym mowa w ust. 1, decyduje niższa pozycja liczbowa.

---

<sup>1</sup> Zmiany tekstu jednolitego wymienionej ustawy zostały ogłoszone w Dz. U. z 2012 r. poz. 951 i 1513, z 2013 r. poz. 21 i 165 oraz z 2014 r. poz. 659.

## **Rozdział 4**

### **Ograniczenia w korzystaniu z wód**

§ 4. Wykonanie nowych budowli piętrzących wody jezior w celu zwiększenia retencji wód w zlewni Tywy, bez wyposażania ich w urządzenia zapewniające swobodną migrację ryb jest możliwe pod warunkiem:

- 1) zapewnienia niezależnie od przepływu nie większej niż 0,3 m różnicy pomiędzy rzędnymi wody górnej i wody dolnej,
- 2) wykonania w przelewie budowli szczeliny o głębokości 0,45 m w stosunku do rzędnej piętrzenia przy przepływie średnim z wielolecia, zwanym dalej *SSQ*, oraz o szerokości równej 0,19 m na każdy 0,1 m<sup>3</sup>/s tego przepływu, ale nie mniejszej niż 0,2 m.

§ 5. 1. Pobór bezzwrotny nie może powodować redukcji przepływu w korycie ciekłu poniżej przepływu *SSQ*.

2. Pobór bezzwrotny jest możliwy pod warunkiem jednoznacznego określenia sposobu realizacji przepływu *SSQ* umożliwiającego pomiar jego wartości.

## **Rozdział 5**

### **Przepisy końcowe**

§ 6. Rozporządzenie wchodzi w życie po upływie 14 dni od dnia ogłoszenia w Dzienniku Urzędowym Województwa Zachodniopomorskiego.

Dyrektor  
Regionalnego Zarządu Gospodarki Wodnej  
w Szczecinie

Załącznik nr 1 do rozporządzenia nr ....  
Dyrektora Regionalnego Zarządu Gospodarki Wodnej  
w Szczecinie z dnia.....

**Wykaz obrębów geodezyjnych i działek ewidencyjnych wyznaczających  
obszar zlewni Tywy.**

1) Gmina Banie:

- Obręb Babinek (320601\_2.0001)

Działki ewidencyjne numer: 1, 2, 3, 4, 5, 6, 7, 8, 9, 10, 11, 12, 13, 14, 15, 16, 17, 18, 20, 21, 22, 23, 24, 25, 26, 27, 28, 29, 30, 31, 32, 33, 34/1, 34/2, 35, 36, 37, 38, 39, 40/1, 40/2, 40/3, 41, 42, 43, 44, 45, 46, 47, 48, 49, 50/1, 51/2, 53, 54, 55, 56/1, 56/2, 57/1, 57/2, 59, 60, 61, 62/1, 62/2, 63/1, 63/2, 64, 65, 66/1, 66/2, 66/3, 66/4, 67, 68, 69, 70, 71, 72/1, 72/2, 72/3, 73 – w części (na wschód od granicy wyznaczonej, jako przedłużenie - w kierunku południowym - zachodniej granicy działki 72/3), 75, 78, 79, 80/1, 80/2, 80/3, 81/1, 81/2, 81/3, 81/4, 81/5, 81/6, 82/5, 82/7, 82/8, 82/9, 82/10, 82/11, 82/12, 82/13, 82/14, 82/15, 82/16, 82/17, 82/18, 82/19, 82/20, 82/21, 82/22, 82/23, 82/24, 82/25, 82/27, 82/30, 82/31, 82/32, 82/33, 82/34, 82/35, 82/36, 82/37, 82/38, 82/39, 82/41, 82/42, 82/43, 82/46, 82/47, 82/48, 82/49, 82/51, 82/54, 82/55, 82/56, 82/59, 82/6, 82/60, 82/61, 82/63, 82/64, 82/65, 82/66, 83, 84, 85, 86, 87/1, 87/2, 87/3, 87/4, 87/5, 87/6, 88, 89/1, 89/2, 89/4, 89/5, 89/6, 89/7, 89/8, 89/9, 90, 91, 92, 93/4, 93/5, 93/6, 93/7, 93/8, 93/9, 93/10, 93/11, 93/12, 93/13, 93/14, 93/16, 93/17, 93/18, 93/19, 93/2, 93/20, 93/21, 93/22, 93/23, 93/24, 93/25, 93/26, 93/27, 93/28, 93/29, 93/30, 93/31, 93/32, 93/33, 93/34, 94, 95/1, 95/4, 95/5, 95/6, 95/7, 95/8, 95/9, 95/10, 95/11, 96, 97/2, 97/3, 97/4, 97/5, 97/6, 97/7, 97/8, 97/9, 97/10, 97/11, 97/12, 97/13, 98, 99, 100, 101/2, 101/3, 101/4, 101/5, 102, 103/2, 103/10, 103/11, 103/12, 103/13, 103/14, 103/15, 103/19, 103/20, 103/21, 103/22, 103/23, 103/24, 103/25, 103/26, 103/27, 103/3, 103/4, 103/5, 103/6, 103/7, 103/8, 103/9, 104, 105/1, 105/2, 106, 238, 239, 348, 349/1, 349/3, 349/6.

- Obręb Rożnowo (320601\_2.0002)

- Obręb Lubanowo, (320601\_2.0003).

- Obręb Tywica (320601\_2.0004)

- Obręb Sosnowo (320601\_2.0005)

Działki ewidencyjne numer: 10, 11/1, 11/2, 11/3, 12, 13/1, 13/2, 14/1, 14/2, 15, 16, 17, 18, 19, 20/1, 20/2, 21, 23/1, 24, 30/1, 33, 34, 35, 36, 37, 38, 39/1, 39/2, 40/2, 401/1, 401/2, 401/3, 402, 403, 41, 42, 43, 44/1, 44/2, 45, 46, 47/1, 47/2, 47/3, 48/1, 48/2, 49, 50, 51, 52, 53, 54, 55, 56, 57, 60, 61, 62, 63, 64, 65/3, 65/4, 65/5, 70, 71, 72/1, 72/2, 73/1, 73/2, 74, 75, 76/1, 76/2, 76/3, 77, 78, 79/1, 79/2, 80/1, 80/2, 80/3, 81, 82, 83, 84, 85, 86, 87/1, 87/2, 88/1, 88/2, 88/3, 88/4, 89, 90/1, 90/2, 91, 92, 93, 94, 95 – w części (na zachód od granicy wyznaczonej, jako przedłużenie - w kierunku północnym - wschodniej granicy działki 10), 96, 97, 98, 99, 100/1,

100/2, 101, 102, 103, 104/1, 104/3, 104/4, 104/5, 105, 106, 107/1, 107/2, 108, 109, 110, 111, 112, 113, 114/1, 114/2, 115/1, 115/2, 115/3, 116/1, 116/2, 117, 118, 119/1, 119/2, 119/3, 120, 121, 122, 123, 124, 125, 126/3, 127/1, 127/2, 128, 129, 130/1, 130/3, 130/4, 131, 132/1, 132/2, 133, 134, 135/1, 136/4, 136/5, 136/6, 136/7, 137, 138, 139, 140, 141, 142, 143, 144/1, 144/2, 145/2, 145/3, 145/4, 146, 148, 149, 150, 151, 152, 153, 154, 155/1.

- Obręb Kunowo (320601\_2.0006)

Działki ewidencyjne numer: 209, 210, 218/1, 414.

- Obręb Piaseczno gm.Banie (320601\_2.0009)

Działki ewidencyjne numer: 1, 7, 8/10, 8/11, 8/12, 8/13, 8/14, 8/15, 8/16, 8/17, 8/19, 8/21, 8/22, 8/23, 8/24, 8/25, 8/3, 8/5, 8/6, 8/7, 8/8, 8/9, 9, 10/10, 10/11, 10/12, 10/13, 10/14, 10/15, 10/16, 10/17, 10/18, 10/19, 10/20, 10/21, 10/22, 10/23, 10/24, 10/25, 10/26, 10/27, 10/28, 10/29, 10/3, 10/30, 10/31, 10/32, 10/33, 10/34, 10/36, 10/37, 10/39, 10/4, 10/40, 10/41, 10/5, 10/7, 10/8, 12, 13, 15, 17, 18/1, 18/2, 19, 20, 21, 22, 23/3, 23/4, 23/5, 23/6, 29, 31, 33, 34, 49, 50/1, 50/2, 51, 87/2, 87/5, 88, 89/1, 89/2, 90, 144, 145, 146, 147, 148, 149, 150, 151, 152, 153/1, 153/2, 154, 155/1, 155/2, 156, 157, 158/1, 158/2, 159, 160, 161, 162/1, 162/2, 163, 164, 165/1, 165/3, 165/4, 166, 167, 168, 169/1, 169/2, 170, 171/1, 171/2, 172, 173, 174, 175, 175/2, 176, 177, 178, 179/1, 179/2, 180, 181, 182, 183/1, 183/2, 184, 185, 186, 187/1, 188/1, 189/1, 190/1, 191/1, 192, 193, 194, 195/1, 195/2, 195/3, 196, 197, 198, 199, 200, 201, 202, 203, 204, 205, 206, 207/1, 209/1, 209/2, 210/1, 210/2, 211, 212/2, 212/3, 212/4, 213/1, 213/2, 214, 215, 216, 217, 218, 219/1, 219/2, 220, 221/2, 221/3, 221/4, 222/1, 222/2, 223/1, 223/2, 224, 225, 226, 227, 228, 229, 230/1, 230/2, 231, 232, 233, 234, 235/1, 235/2, 236, 237, 238, 240, 241, 242/1, 242/4, 242/5, 243/1, 243/2, 244/1, 244/3, 245/1, 246, 247, 248/3, 249, 250, 251/1, 251/2, 252, 253/2, 253/3, 253/4, 254, 255, 256/1, 257/1, 258, 259, 260, 261/1, 261/2, 262, 263, 264, 266/1, 266/2, 267/1, 267/10, 267/2, 267/4, 267/5, 267/8, 267/9, 268, 269, 270, 271, 272/3, 272/4, 273/1, 273/2, 273/3, 274, 275, 276/1, 276/2, 276/3, 277, 278, 279, 280, 281, 282, 283, 284, 285, 286, 287, 288/10, 288/4, 288/9, 290, 291/1, 291/2, 292, 293, 294/1, 294/2, 295/1, 295/2, 296/1, 296/2, 297, 298, 299, 300/1, 300/2, 302, 303/1, 303/2, 304, 305/1, 305/2, 305/3, 306, 307, 308/1, 308/2, 308/4, 308/5, 308/6, 308/7, 309/1318/1, 318/2, 319/1, 319/2, 320, 321/1, 321/2, 321/3, 322, 323, 324/1, 324/2, 325, 326, 327, 328/2, 328/3, 328/4, 329, 330, 331, 332, 333/1, 333/2, 334/1, 334/2, 335, 336, 337, 338, 339, 340, 341, 342, 343, 344, 345, 346, 347, 348, 349, 350, 351, 352, 353/2, 353/3, 353/5, 353/6, 353/7, 353/8, 354/1, 354/2, 355, 358, 360/3, 378, 379, 380/1, 380/2, 380/3, 380/5, 380/6, 380/7, 381, 382, 383, 384, 385, 386, 387, 388, 389/1, 389/3, 389/4, 389/5, 389/6, 390/1, 390/2, 391/1, 391/2, 392/1, 392/2, 392/3, 393/1, 393/2, 393/3, 394/1, 394/2, 395, 396, 397/1, 397/2, 398, 399/1, 399/2, 399/3, 400, 401, 404, 405, 406/1, 406/4, 407/1, 407/2, 408, 409, 410, 411, 412, 413, 414, 415, 416, 417, 418, 419, 420/1, 420/2, 420/3, 421/1, 421/2, 422, 423, 424, 425, 426, 427, 428, 429, 430, 431, 432, 433, 434, 435, 436, 437, 438, 439, 440, 441, 442, 443/1, 443/2, 444, 445, 446, 447, 448, 449, 450/1, 450/2, 451/1, 451/2, 452, 453/1, 453/2, 454, 455, 456, 457, 458, 459/2, 466 – w części (na północny zachód od granicy przebiegającej pomiędzy wschodnim punktem granicznym działki 452 a południowym punktem granicznym działki 360/3), 467 –

w części (na zachód od granicy wyznaczonej, jako przedłużenie - w kierunku południowo wschodnim - wschodniej granicy działki 558), 468, 471, 478 – w części (na zachód od granicy wyznaczonej, jako przedłużenie - w kierunku południowym - wschodniej granicy działki 537), 479, 480, 490 – w części (na północny zachód od granicy wyznaczonej, jako przedłużenie - w kierunku północno wschodnim – południowo wschodniej granicy działki 355), 491, 492, 493, 494, 495, 496, 497, 498, 499, 500, 501, 502/1, 502/2, 503, 504/1, 505/1, 506, 507, 508, 509, 510 – w części (na północny wschód od granicy wyznaczonej, jako przedłużenie - w kierunku północno zachodnim - południowo zachodniej granicy działki 309/1), 511 – w części (na południowy zachód od granicy wyznaczonej, jako przedłużenie - w kierunku południowo wschodnim - północno wschodniej granicy działki 508), 515, 516, 518, 519, 520, 521, 522, 528, 529/1, 529/3, 529/4, 530, 531, 532, 533, 534, 535, 536/3, 536/4, 536/5, 536/6, 537, 538/1 – w części (na zachód od granicy wyznaczonej, jako przedłużenie - w kierunku północnym - wschodniej granicy działki 537), 547, 549, 551/1, 551/2, 556, 558, 559, 560, 561, 562, 563, 564, 565, 566, 567, 568, 569, 570, 571, 572, 573, 574, 575/1, 575/2, 576, 577, 578/1, 578/2, 578/3, 578/4, 578/5, 579, 581, 584/1, 584/2, 585/1, 585/2, 586, 587, 588.

- Obręb Dłusko Gryfińskie (320601\_2.0010)

Działki ewidencyjne numer: 3/2, 3/3, 3/4, 3/5, 3/6, 7, 8/1, 10/1, 10/2, 11/1, 11/2, 12/2, 12/3, 12/4, 13/3, 13/4, 13/5, 15/1, 15/2, 15/3, 16, 17, 18, 19, 20, 21, 22, 24, 25, 26, 27, 28, 29, 30, 31, 32/1, 32/2, 33, 34, 35, 36, 37, 38, 39, 40, 41, 42, 45, 46/1, 46/2, 47, 48, 49, 50, 51, 52, 53, 54, 55, 56, 57, 58, 61/2, 61/3, 61/4, 61/5, 61/6, 61/7, 90, 93, 96/1, 97, 98, 99, 108/1, 116, 117, 118, 119, 120, 121, 122/1, 122/2, 123, 124, 125, 127/1, 128, 132/1, 137, 138, 139, 140, 143/1, 144, 145, 146, 147, 148/1, 148/2, 149, 150, 151, 152/1, 152/2, 155, 156/2, 156/3, 156/4, 156/5, 157, 158, 159, 160, 161, 162, 163, 164, 165, 166/3, 167/2, 167/3, 168, 169, 170, 171, 172, 173/1, 173/2, 173/3, 174, 175/1, 175/2, 175/3, 176, 178/1, 179/1, 179/2, 179/3, 180, 181, 182/1, 182/2, 183, 184, 185/1, 185/2, 186, 187, 188, 189, 190, 191, 192/1, 192/2, 193, 194, 195, 196, 197/1, 197/2, 198, 199, 200, 201, 202, 203/1, 203/2, 204/2, 204/3, 205, 206, 207, 208/1, 208/2, 208/3, 209/1, 209/2, 209/3, 210, 211, 212, 213/1, 213/2, 214, 215, 216, 217, 218, 219/1, 219/2, 219/3, 220, 222/1, 222/2, 223, 224, 225, 226, 227, 228, 229, 230, 231, 232, 233, 234, 235, 236, 237, 238/1, 238/2, 238/3, 240, 241, 242, 243, 244, 245, 246, 247, 248, 249, 250/1, 250/2, 251, 252, 253/1, 253/2, 253/3, 254, 255/1, 255/2, 256/1, 256/2, 257/1, 257/2, 257/3, 258, 259, 260, 261, 262, 263/1, 263/2, 264, 265/1, 269, 270, 271/1, 271/2, 271/3, 272, 273, 274, 275, 279/1, 280, 292, 295/10, 295/11, 295/12, 295/3, 295/4, 295/5, 295/6, 295/7, 295/8, 295/9, 296, 299, 300, 301, 302, 303, 304, 305, 306/1, 306/2, 307, 308, 309, 310/2, 310/4, 311, 312/1, 313/2, 315/1, 315/2, 315/3, 317, 318, 319/1, 321, 327, 328, 329, 330/1, 330/2, 331, 332, 333, 334, 335/2, 335/6, 336, 338/1, 338/2, 338/3, 339, 340, 340/2, 342, 343, 344, 345/1, 345/2, 346, 347, 348, 349, 350, 351, 352, 353, 354, 355, 356, 357, 358, 359, 360, 361, 362/1, 362/2, 363, 364/2, 364/4, 364/5, 365/1, 365/2, 367, 368, 369, 370, 371, 372/1, 372/2, 372/3, 373, 374, 375, 380 – w części (na zachód od granicy wyznaczonej, jako przedłużenie - w kierunku północno wschodnim - wschodniej granicy

działki 375), 381, 397 – w części (na południowy zachód od granicy wyznaczonej, jako przedłużenie - w kierunku południowym - wschodniej granicy działki 402), 398/1, 398/2, 398/3, 399, 400, 401, 402, 403, 404, 405, 406, 423, 424, 425, 425/2, 426, 427, 428, 429/1, 429/2, 430/1, 430/2, 431, 432, 433, 434, 435 – w części (na południowy zachód od granicy wyznaczonej, jako przedłużenie - w kierunku zachodnim - północnej granicy działki 406), 436, 437, 444 – w części (na południowy zachód od granicy wyznaczonej, jako przedłużenie - w kierunku zachodnim - północnej granicy działki 437), 445, 446, 447, 448, 449, 450/1, 450/2, 450/3, 451, 452, 453, 454, 458/1, 459/1, 460, 466, 467, 473, 483, 494, 495, 496, 497, 498, 499, 500, 501, 502, 503, 504, 505, 506, 507, 508, 509, 510, 511, 512, 513, 514, 515, 516, 517/1, 517/2, 517/3, 518.

- Obręb Baniewice (320601 2.0012)

Działki ewidencyjne numer: 1, 2, 3/3, 4/1, 5, 6, 7, 8/1, 8/2, 8/3, 8/4, 9, 10/6, 11/1, 11/2, 12/1, 12/2, 12/3, 13, 14/1, 14/2, 15, 16/1, 16/2, 16/3, 17, 18/2, 18/3, 18/4, 18/5, 19, 20, 21, 22/2, 22/3, 22/4, 23/1, 23/4, 23/5, 23/6, 24/1, 24/2, 24/3, 25, 26, 27, 28, 29, 30, 32/2, 32/4, 32/5, 32/6, 33/1, 33/2, 33/3, 33/4, 34, 35, 36/1, 37/2, 37/3, 38, 40, 41/1, 41/2, 42, 43, 44/1, 44/2, 45, 46, 48/1, 50, 51, 52, 53, 54, 55, 56/1, 56/2, 56/3, 56/4, 57/1, 57/2, 58/1, 59/1, 59/2, 59/4, 59/5, 60, 61/1, 61/2, 61/3, 62/1, 62/2, 63, 64, 65, 66, 67/1, 67/2, 67/3, 67/4, 67/5, 67/6, 68, 69, 70, 71, 72, 73/1, 73/2, 74/1, 74/2, 75, 76, 77/1, 77/2, 78, 79, 80, 81, 82, 83, 84, 85, 86, 87, 88, 89, 89/1, 90/2, 91, 92, 93, 94, 95, 96, 97, 98, 99, 100, 101, 103, 104, 105, 106/1, 106/2, 108/1, 108/2, 108/3, 110/3, 110/4, 110/5, 111/10, 111/12, 111/13, 111/14, 111/15, 111/16, 111/17, 111/18, 111/19, 111/2, 111/20, 111/21, 111/22, 111/23, 111/24, 111/25, 111/26, 111/27, 111/28, 111/29, 111/3, 111/30, 111/31, 111/32, 111/33, 111/34, 111/35, 111/36, 111/37, 111/38, 111/39, 111/4, 111/40, 111/41, 111/42, 111/43, 111/44, 111/45, 111/46, 111/47, 111/48, 111/49, 111/5, 111/50, 111/6, 111/7, 111/8, 111/9, 113, 114, 115/1, 115/2, 116/1, 116/2, 117, 118, 119, 120, 121, 122/1, 124 – w części (na północny wschód od granicy przebiegającej pomiędzy północno zachodnim punktem granicznym działki 11/43 a południowo zachodnim punktem granicznym działki 110/5), 126, 127, 128/1, 128/2, 132/2, 136/2, 137/2, 137/3, 137/4, 137/5, 138/1, 138/2, 139, 140, 141, 142/1, 142/2, 143, 144, 145, 146, 147/1, 147/3, 147/4, 148, 149, 150, 151/1, 151/2, 152, 153, 154, 155, 156, 157/1, 157/3, 157/4, 157/5, 158/1, 158/2, 159, 160, 161, 162, 163, 164, 166, 167, 168, 169, 170, 171/1, 171/2, 172, 173, 174, 175, 176, 178, 179, 180, 181, 182, 183/2, 184, 185, 186, 187, 188, 189, 189/1, 189/2, 189/3, 189/4, 190, 191, 192, 193, 194, 195, 196/1, 196/2, 197, 208/2, 208/3, 208/4, 214, 218, 222, 223/2, 223/5, 223/6, 223/7, 227/2, 229/1, 232, 233/1, 233/2, 234, 235, 236, 237, 238, 239, 240, 241, 242/1, 243, 245, 246/1, 248/3, 249, 250, 251, 254/2, 254/6, 254/7, 255, 256, 257/1, 257/2, 258, 259, 260, 261, 262/1, 262/2, 264/1, 264/2, 265, 266, 267/1, 267/2, 268, 270/2, 278, 279, 280, 281/1, 281/2, 282, 283, 284, 285, 286, 287, 288, 289, 290/1, 290/2, 291/1, 291/2, 292, 293, 294/1, 294/2, 295, 296, 297/1, 297/2, 298, 299, 300/2, 300/5, 300/6, 300/7, 300/8, 301/1, 301/2, 302, 303/1, 303/2, 303/3, 304, 305, 306, 307, 308, 309, 310, 311/1, 311/2, 312/1, 312/2, 313, 314/1, 314/2, 314/3, 315/1, 315/2, 315/3, 316/1, 316/2, 317, 318, 319, 320, 321, 322, 323, 324, 325, 326, 327/1, 327/2, 328/1, 328/3, 328/4,

328/5, 329, 330/1, 330/2, 332, 333, 334/1, 334/3, 334/4, 335/1, 335/2, 336, 337, 338/1, 338/2, 339, 340, 341, 342, 343, 344, 345/1, 345/2, 346, 347, 348, 349, 350, 351, 352, 353/1, 354/1, 355/1, 355/2, 356, 357/1, 357/2, 358, 359/1, 359/2, 360, 361, 362/1, 362/2, 362/3, 363, 364/1, 364/2, 365, 366, 367, 368, 369, 370, 371/1, 371/2, 372/1, 372/2, 373, 374/1, 374/2, 375/1, 375/2, 376, 377, 378, 379, 380, 381/1, 381/2, 382, 383, 384/1, 384/2, 384/3, 385, 386, 387, 388/1, 388/2, 389, 390/1, 390/3, 390/4, 390/5, 391, 392, 393, 394, 395, 396, 397, 398, 399, 400/1, 400/2, 401, 402/1, 402/2, 402/3, 402/4, 403, 407, 408/1, 408/2, 408/3, 409/2, 410, 412/1, 412/2, 413, 414, 415/1, 417/1, 418/2, 418/3, 418/4, 418/5, 419, 420, 421, 422, 423, 424, 425, 426, 427, 429, 430, 431, 432, 433, 434, 435, 436, 437, 438, 439/1, 439/2, 441/1, 442, 443, 444, 445, 446, 447, 448, 449, 450, 451, 452, 453, 454/1, 454/3, 454/4, 455, 456, 457, 458, 459, 460, 462/3, 462/5, 462/6, 465/1, 465/2, 466, 467, 468, 469/2, 469/3, 471, 472, 473, 474, 475, 476, 477, 478/1, 478/2, 479/1, 479/2.

- Obręb Swobnica (320601 2.0013)

Działki ewidencyjne numer: 3, 4, 5/1, 5/2, 5/3, 5/4, 7, 10, 12, 13, 20, 24, 29/1, 34, 41 – w części (na południowy wschód od granicy wyznaczonej, jako przedłużenie - w kierunku zachodnim - północnej granicy działki 86), 45/2, 55, 56, 57/3, 58, 59, 64, 66, 68, 70, 72, 78/1, 79, 81, 82, 83/5, 84/1, 84/2, 85, 86, 87, 88/1, 88/2, 89, 90, 91/1, 91/2, 91/3, 92, 93, 94, 95, 96, 97, 98, 101/1, 102/1, 103, 104, 105, 106, 107, 108, 109/1, 109/2, 109/3, 110, 111/1, 112, 113/1, 114, 115/1, 115/2, 115/3, 115/4, 118/1 – w części (na południowy wschód od granicy wyznaczonej, jako przedłużenie - w kierunku południowym - zachodniej granicy działki 153/2), 118/2, 131/1, 138/1, 139/1, 140/1, 143/1, 148, 149, 153/2, 160/2, 166/1, 170, 174/1, 175, 176, 180, 180/2, 181/3, 183, 184, 185/1, 185/2, 186/1, 186/2, 187/2, 188/2, 189/2, 190, 191, 192/1, 193, 194, 195, 196, 197, 199/1, 199/2, 199/3, 200, 201/3, 201/4, 201/5, 202/1, 202/2, 202/3, 203/1, 203/2, 203/3, 204/1, 204/2, 204/3, 205, 207, 208, 209, 210, 211/1, 211/2, 211/3, 212/1, 212/2, 212/3, 213/10, 213/11, 213/12, 213/13, 213/3, 213/6, 213/7, 213/8, 213/9, 214/1, 214/2, 214/3, 215/1, 215/2, 215/3, 216/1, 216/2, 217/1, 217/2, 217/3, 218/1, 218/2, 218/3, 219/10, 219/11, 219/12, 219/13, 219/14, 219/4, 219/6, 219/8, 219/9, 220, 221/1, 221/2, 222, 223/1, 223/2, 224/1, 224/2, 225/2, 225/3, 226, 227/2, 228/2, 228/3, 228/4, 228/5, 229/1, 229/2, 229/3, 230, 231, 232, 233, 234, 235, 236, 237/1, 237/2, 237/3, 238/1, 238/2, 238/3, 239, 240, 241, 242, 243, 244/1, 245/1, 246, 247, 248, 249, 250/1, 250/2, 251/1, 251/2, 251/3, 252, 253, 254, 255, 256/1, 256/2, 257, 258, 259/1, 260/1, 261/1, 262/1, 263/2, 263/3, 263/4, 264/1, 265, 267/1, 267/3, 267/4, 268, 269, 270, 271, 272, 273/1, 273/2, 274, 275, 276, 277, 278, 279, 280/1, 280/2, 281/1, 281/2, 282, 283, 284, 285, 286/1, 286/2, 287/1, 287/2, 288, 289, 290/3, 290/4, 305, 306, 307, 308/1, 310, 313, 314, 315, 316, 317, 319/1, 319/2, 320, 321, 322, 323, 324, 325, 326, 326/1, 327/2, 327/3, 328, 329/1, 329/2, 330/1, 330/2, 331/1, 331/2, 332/1, 333, 334/1, 335, 336, 337/1, 337/2, 338, 339, 340, 341/1, 341/2, 341/3, 342, 343, 344, 345, 346/1, 346/2, 347, 349, 351, 352, 355, 356, 356/1, 356/2, 356/3, 357, 358/1, 358/2, 360/1, 360/2, 362, 363, 364, 365, 366, 367, 368, 369, 371/1, 372, 373, 374, 375, 376, 377, 378, 379, 380/1, 380/2, 381, 382, 383, 384/1, 384/2, 385/3, 385/5, 385/6, 385/7, 386/2, 387/2, 387/3, 389/1, 389/2, 389/3, 390, 391, 392, 393, 394, 395, 396, 397/1, 397/2, 398,

399/1, 399/2, 400/1, 400/2, 401, 402/1, 402/2, 403, 404, 405/1, 405/2, 406, 407/1, 407/2, 408/1, 408/2, 408/3, 408/4, 409, 410/1, 410/2, 410/3, 411/1, 411/2, 411/3, 411/4, 411/5, 412, 413, 414, 415, 416, 417, 418, 419, 420/1, 420/2, 420/3, 421/1, 421/3, 421/4, 422, 423/1, 423/2, 423/3, 424/1, 425/1, 425/2, 426, 427, 428, 429/1, 429/2, 430/1, 430/2, 430/4, 430/5, 431, 432, 433, 434/1, 434/2, 435, 436, 437, 440, 441, 442, 445/1, 447/1, 449, 450/1, 450/2, 450/3, 450/4, 450/5, 450/6, 451, 452/1, 452/2, 452/3, 452/4, 452/5, 453, 454, 455/1, 455/2, 455/3, 456, 457/1, 457/2, 462/3, 462/4, 466, 470/1, 474/1, 474/2, 475/1, 475/2, 478/1, 478/2, 479, 480, 481, 482, 483, 483/1, 484, 485, 486, 488, 490, 491, 492, 493, 523/2, 536, 537, 538, 539, 54/2, 54/3, 540/1, 540/2, 542, 543, 544, 545/1, 545/2, 545/3, 546, 547/1, 548/1, 549, 550, 551/1, 551/2, 551/3, 552/1, 552/2, 553/1, 553/2, 553/3, 554, 555, 556, 557, 558/1, 558/2, 559, 560, 561/2, 561/3, 561/5, 561/6, 562/1, 562/2, 565/2, 565/3, 565/4, 566, 567, 568, 569, 570, 571, 572, 573, 575/1, 575/2, 576/1, 576/2, 577, 578, 579, 580, 581/1, 581/2, 581/3, 582, 583, 584, 585, 586, 587, 588, 589/1, 589/2, 590/2, 591/1, 592, 593/1, 593/3, 593/4, 593/5, 594, 595/1, 595/2, 595/3, 597/1, 598, 599, 600/1, 600/2, 601/1, 601/2, 601/3, 601/4, 601/5, 602, 602/1, 603, 604, 605/1, 605/2, 606/3, 607, 608, 612/2, 612/5, 617/1, 619, 620, 621/3, 621/4, 621/5, 621/6, 622, 623, 624/1, 625, 625/3, 626, 627, 628, 629/1, 629/2, 630, 631, 632, 633/1, 633/2, 633/4, 633/5, 633/6, 634, 635/1, 635/2, 636, 637, 638/1, 638/2, 638/3, 639, 640, 641/1, 641/2, 641/3, 641/4, 642, 643, 644, 645, 646, 647/1, 647/2, 647/3, 648/1, 648/2, 648/3, 649, 650, 651/1, 651/2, 651/3, 653/10, 653/11, 653/12, 653/13, 653/2, 653/3, 653/5, 653/6, 653/7, 653/8, 653/9, 654, 655, 656, 657, 658, 659, 660, 661, 662, 663, 665/1, 668, 669, 670, 671, 672, 673, 674, 675, 676, 677, 678, 679, 680, 681, 682, 683, 684, 685, 686, 687, 688, 689, 705, 707/1, 707/2, 707/3, 707/4, 707/5, 707/1, 708/1, 708/2, 709, 710, 712, 713, 714, 715, 716, 717/2, 719/2, 719/3, 719/4, 720/1, 720/4, 720/5, 720/6, 720/7, 721, 722, 723, 724/1, 724/2, 725/1, 725/2, 725/4, 725/5, 726, 727/1, 727/3, 727/4, 729, 731, 732, 733, 736, 741, 744/1, 745, 746, 748, 749, 750, 751, 752, 753, 754, 755, 756, 757, 758, 759, 760, 761, 762/1, 762/2, 763, 764, 765, 766/1, 766/2, 766/3, 767, 768, 769, 770, 771, 772, 773, 774, 775, 776, 777, 778, 779, 780, 781, 782, 783, 784, 785, 786, 787, 788, 789, 790, 791, 792, 793, 794, 795, 796, 797, 798, 799, 800, 801/1, 802/1, 804, 805, 806, 807, 808, 809, 810, 811, 812, 813, 814, 815, 816, 817, 818, 819, 820, 821, 822, 823, 824, 825, 826, 827, 828, 829, 830, 831, 832, 833, 834, 835, 836, 837, 838/1, 840, 841/1, 841/2, 1158/10, 1158/11, 1158/12, 1158/13, 1158/14, 1158/15, 1158/16, 1158/17, 1158/18, 1158/19, 1158/2, 1158/20, 1158/21, 1158/22, 1158/23, 1158/24, 1158/25, 1158/26, 1158/27, 1158/28, 1158/29, 1158/3, 1158/4, 1158/5, 1158/6, 1158/7, 1158/8, 1158/9, 116/1, 116/2, 116/3, 117, 1176/1, 1176/2, 1176/3, 1176/4, 1184/3, 1184/4, 1184/5, 1184/6, 1184/7, 1184/8, 1184/9, 1205/1, 1205/3, 1205/4, 1205/5.

- Obręb Górnowo (320601\_2.0014)

Działki ewidencyjne numer: 2, 3, 4/1, 4/2, 5, 11 – w części (na zachód od granicy wyznaczonej, jako przedłużenie - w kierunku północnym - wschodniej granicy działki 12/1), 12/1, 16 – w części (na zachód od granicy wyznaczonej, jako przedłużenie - w kierunku południowym - wschodniej granicy działki 12/1), 35, 36, 41/2, 42, 43/1, 45, 46, 47, 48, 49, 50, 51, 52/1, 52/2, 53, 54/1, 54/2, 54/3, 55, 56/1, 56/2, 57/1, 57/2, 58, 59, 60, 61, 62, 63, 64,



65, 66, 67, 68, 69, 70, 71/1, 72, 74, 75/1, 76/2, 77, 79/1, 79/2, 80, 83/1, 84 – w części (na zachód od granicy wyznaczonej, jako przedłużenie - w kierunku północno wschodnim - północno zachodniej granicy działki 50), 85, 86, 87, 88, 89, 90, 91, 92, 93, 94, 95, 97, 98, 99, 100, 101, 102/1, 102/2, 103, 104/2, 104/3, 104/4, 107, 108/1, 108/2, 109/1, 109/2, 110, 111, 112, 113, 114, 115, 116, 117, 118, 119, 120/1, 120/2, 120/3, 121/1, 121/2, 121/3, 122/1, 122/2, 123, 124/1, 125/1, 125/3, 125/5, 126/2, 127, 128/1, 128/2, 129, 201/1.

- Obręb Banie 1 (320601 2.0015)

- Obręb Banie 2 (320601 2.0016)

- Obręb Banie 3 (320601 2.0017)

Działki ewidencyjne numer: 801, 802, 803, 804, 805, 806, 807, 808, 809, 816, 817, 818, 819, 820, 821, 822, 823, 824, 825, 826, 827, 828, 829, 830, 831, 832, 833, 834, 835, 836, 837, 838, 839, 840, 841, 842, 843, 844, 845, 846, 847, 848, 849, 850, 851, 852, 853, 854, 855, 856, 857, 858, 859, 860, 861, 862, 863, 864, 865, 866, 867, 868, 869, 870, 871, 872, 874, 875, 876, 877, 878, 879, 880, 881, 882, 883, 884, 885, 886, 887, 888, 889, 890, 891, 892, 893, 894, 895, 896, 897, 898, 899, 900, 901, 902, 903, 904, 905, 906, 910, 911, 912, 913, 914, 915, 916, 917, 918, 919, 920, 921, 922, 923, 924, 925, 926, 927, 928, 929, 930, 931, 932, 933, 934, 935, 936, 937, 938, 939, 940, 941, 942, 943, 944, 945, 946, 947, 948, 949, 950, 951, 952, 953, 954, 955, 956, 957, 958, 959/1, 959/2, 960, 961, 962, 963, 964, 965, 966, 967, 968, 969, 970, 971, 972/1, 972/2, 973, 974, 977, 982, 983, 988, 989, 990, 991, 992, 993, 994, 995, 996, 997, 998, 999, 1000, 1001, 1002, 1003, 1004, 1005, 1006, 1007, 1008, 1009, 1010, 1011, 1012, 1013, 1014, 1015, 1016, 1017.

- Obręb Banie 4 (320601 2.0018)

- Obręb Banie 5 (320601 2.0019)

2) Gmina Chojna:

- Obręb Grzybno (320603 5.0016)

Działki ewidencyjne numer: 12, 14, 14/1, 15, 16, 17, 18, 19, 20, 21, 22/10, 22/3, 22/4, 22/5, 22/6, 22/7, 22/8, 22/9, 23, 24/1, 24/4, 25, 26, 27, 28, 29, 30/1, 30/3, 30/4, 31, 32/1, 32/2, 33/1, 33/2, 33/4, 33/5, 34/1, 34/2, 35, 36, 37/1, 37/3, 37/4, 38, 45, 46/10, 46/11, 46/12, 46/2, 46/4, 46/7, 46/8, 46/9, 47, 50/1, 55/1, 55/2, 56/1, 56/2, 56/3, 57, 58, 59, 60/1, 60/2, 60/3, 60/4, 61/1, 61/2, 61/3, 61/4, 61/5, 63, 64/1, 64/2, 65/1, 77, 79/3, 79/4, 84/1, 85/2, 85/3, 90, 92/1, 97/4, 98/1, 98/2, 99, 100/1, 101/1, 107/1, 107/2, 108/10, 108/11, 108/12, 108/13, 108/5, 108/6, 108/8, 135, 136/1, 141/11, 141/12, 141/18, 141/19, 141/20, 141/21, 142/10, 142/3, 142/5, 142/6, 142/7, 142/8, 142/9, 143/1, 143/2, 143/3, 143/4, 143/5, 144, 145/1, 145/10, 145/11, 145/13, 145/14, 145/15, 145/16, 145/17, 145/19, 145/2, 145/20, 145/22, 145/23, 145/24, 145/25, 145/26, 145/27, 145/28, 145/29, 145/3, 145/30, 145/4, 145/5, 145/6, 145/7, 145/8, 145/9, 146/1, 146/2, 147, 148, 149/1, 149/2, 150/1, 150/2, 151, 152, 153, 154, 155/2, 155/3, 155/4, 156, 158, 160/3, 160/5, 161, 162, 163/1, 163/10, 163/11, 163/5, 163/7, 163/8, 163/9, 164, 165, 166, 167 – w części (na północ od granicy wyznaczonej, jako przedłużenie - w

kierunku zachodnim - południowej granicy działki 158), 169, 170, 171, 172, 173, 241, 242, 253, 254, 255/3, 256/1, 256/5, 266/10, 266/11, 266/12, 266/13, 266/14, 266/15, 266/16, 266/17, 266/18, 266/19, 266/20, 266/21, 266/22, 266/23, 266/24, 266/25, 266/26, 266/27, 266/28, 266/29, 266/30, 266/31, 266/32, 266/33, 266/35, 266/36, 266/37, 266/38, 266/39, 266/4, 266/40, 266/41, 266/42, 266/43, 266/44, 266/45, 266/46, 266/47, 266/48, 266/5, 266/6, 266/7, 266/8, 266/9, 267/1, 267/4, 267/5, 268/1, 295, 296/1, 296/2, 297/1, 298/1, 298/2, 298/3, 299/1, 299/2, 299/3, 300/1, 300/2, 300/3, 301/1, 301/2, 301/3, 301/4, 302/2, 302/3, 303/1, 304/1, 308, 313.

### 3) Gmina Gryfino:

#### - Obręb Gryfino 3 (320604 4.0003)

Działki ewidencyjne numer: 223/13, 223/15, 223/16, 223/2, 223/9, 224, 271.

#### - Obręb Gryfino 4 (320604 4.0004)

Działki ewidencyjne numer: 318 – w części (na wschód od granicy wyznaczonej, jako przedłużenie - w kierunku południowym - zachodniej granicy działki 187), 320/2, 320/3, 320/4, 321/4, 321/5, 321/6, 321/7, 321/8, 322, 323, 324, 325/2, 325/3, 325/4, 326, 327, 328, 329, 330/2, 333, 334, 335/2, 335/3, 335/4, 336, 337, 338, 339, 340, 341, 342, 343, 344, 345, 346, 347, 348, 349, 350, 351/1, 351/2, 351/3, 353, 354, 355, 356/1, 356/2, 357, 358, 359, 360, 361, 362, 363, 364, 365, 366, 367, 369, 370, 371, 372, 373, 374, 375 – w części (na południe od granicy wyznaczonej, jako przedłużenie - w kierunku zachodnim - północnej granicy działki 167/3), 380 – w części (na południowy wschód od granicy wyznaczonej, jako przedłużenie - w kierunku zachodnim - północno zachodniej granicy działki 335/3), 381, 401/1, 401/2, 403, 404, 405, 406, 407, 408, 409, 410, 411, 412, 413, 414, 415, 416, 429, 445, 447, 448, 449, 450, 451, 452, 453, 454/2, 454/3, 454/4, 454/5, 455, 456, 457, 458, 459, 460, 461, 462, 463/1, 463/10, 463/11, 463/12, 463/2, 463/3, 463/4, 463/5, 463/6, 463/7, 463/8, 463/9, 464, 467, 468, 469, 470, 471, 472, 473, 474, 475, 476, 477, 478, 479 – w części (na południe od granicy wyznaczonej, jako przedłużenie - w kierunku wschodnim - południowej granicy działki 468), 482/6, 484/1, 484/2, 485, 486/1, 486/3, 486/4, 486/5, 486/6, 487, 488/1, 488/10, 488/11, 488/12, 488/13, 488/2, 488/3, 488/4, 488/5, 488/6, 488/7, 488/8, 488/9, 489, 490, 491, 492, 493, 494, 495, 496, 497, 498/1, 498/2, 499, 500, 501, 502, 503, 504, 505, 506, 507, 508, 509, 510, 511, 512, 513, 514, 515, 516, 517, 518, 519, 520, 521, 522, 523, 524, 525, 526, 527, 528, 529, 530, 531, 532, 533, 534, 535, 536, 537, 732.

#### - Obręb Gryfino 5 (320604 4.0005)

Działki ewidencyjne numer: 3/1, 3/5, 3/7, 3/8, 3/9, 3/10, 4/2, 4/3, 4/4, 4/5, 4/7, 4/8, 4/9, 4/10, 4/11, 5/1, 5/2, 6/1, 6/2, 7, 8, 9/1, 9/2, 10/1, 10/2, 11/1, 11/2, 11/3, 11/4, 12, 13, 14, 15, 16, 17/1, 17/4, 17/5, 17/7, 17/8, 17/9, 18/3, 18/4, 18/6, 18/9, 18/10, 19, 20, 22, 21/1, 21/2, 22, 23, 24, 25, 26, 27, 28, 29, 30, 31/1, 31/2, 32/1, 32/2, 33, 34, 35, 36/1, 36/2, 36/3, 37, 38, 39, 40/1, 40/2, 40/3, 41, 42, 43, 44, 45, 46, 47, 48, 49, 50/1, 50/2, 51/1, 51/2, 52, 53, 54, 55, 56, 57, 58, 59, 60, 61/1, 61/2, 61/3, 62, 63, 64/1, 64/2, 65, 66, 67, 68, 69, 70/1, 70/2, 71/1, 71/2, 72/1, 72/2, 73, 74/1, 74/2, 74/3, 75, 76, 77/2, 77/3, 77/4, 77/5, 77/6, 78, 79, 80, 81, 82, 83, 84, 85,

86, 87, 88, 89/5, 90, 91, 92, 93/1, 93/2, 94, 95, 96, 97/1, 97/2, 98, 99/1, 99/2, 100, 101, 102, 103/1, 103/2, 103/3, 103/4, 103/5, 104, 105, 106, 107, 108, 109, 110, 111, 112, 113, 114, 115, 116, 117, 119/2, 120, 121/1, 121/2, 122, 123/1, 123/2, 123/3, 123/4, 123/5, 123/6, 123/7, 123/8, 123/9, 124/1, 124/3, 124/5, 124/6, 124/7, 124/8, 125/1, 125/2, 126, 127, 128, 129, 130/1, 131, 133/1, 133/2, 134, 135, 136, 137/1, 138, 139, 140/1, 140/2, 140/3, 140/4, 140/5, 141, 142, 143, 144, 145, 146/2, 146/4, 146/5, 146/6, 146/7, 147, 148, 149/1, 149/3, 149/4, 150, 151/1, 151/2, 151/3, 152, 153, 154, 155, 156, 157, 159/7, 159/8, 159/12, 159/13, 159/14, 159/15, 159/16, 162/2, 162/4, 162/5, 162/6, 162/7, 162/8, 162/10, 162/11, 162/12, 163/1, 163/2, 164/1, 164/3, 164/6, 164/7, 164/8, 165, 166/1, 166/3, 166/5, 166/7, 166/8, 166/9, 166/10, 166/11, 166/12, 166/13, 166/14, 166/15, 166/16, 166/17, 166/18, 166/19, 166/20, 166/21, 166/22, 166/23, 166/24, 166/25, 166/26, 166/27, 166/28, 166/29, 166/30, 166/31, 166/32, 166/33, 166/34, 166/35, 166/36, 166/37, 166/38, 166/39, 166/40, 166/42, 166/43, 166/44, 166/45, 166/46, 166/52, 166/54, 166/56, 166/57, 166/58, 166/59, 166/61, 166/62, 166/63, 166/66, 168, 169/2, 169/3, 169/4, 169/5, 169/6, 170, 171/1, 171/2, 172, 173, 174, 176, 177, 178/3, 179/3, 180/1, 180/2, 181/1, 182, 183/1, 183/3, 184/1, 184/3, 185, 186, 187/3, 187/4, 187/5, 188/1, 188/3, 189/3, 189/4, 189/5, 190/3, 190/4, 191, 192, 193, 194, 195, 196, 197, 198, 199/1, 199/2, 199/3, 200, 201, 202/1, 202/2, 202/3, 203, 204, 205/1, 205/3, 205/4, 206, 207, 208/1, 208/2, 209, 210, 211, 212, 213, 214, 215, 216, 217, 218/1, 218/2, 219/1, 219/2, 219/3, 219/4, 219/5, 219/6, 219/7, 219/8, 219/9, 219/10, 219/11, 219/12, 219/13, 219/14, 219/15, 219/16, 219/17, 219/18, 219/19, 219/20, 219/21, 219/22, 219/23, 219/24, 219/25, 219/26, 219/27, 219/28, 219/29, 219/30, 219/31, 219/32, 219/33, 219/34, 219/35, 219/36, 219/37, 219/38, 219/41, 219/42, 219/43, 219/44, 219/45, 219/46, 219/47, 219/48, 219/49, 219/50, 219/51, 220/1, 220/2, 220/3, 220/4, 220/5, 221, 222/1, 224, 225, 226, 227, 228, 229/1, 229/2, 229/3, 229/4, 229/5, 229/6, 229/7, 230, 231, 232, 233, 234/1, 234/2, 235, 236/1, 236/2, 237/1, 237/2, 238/3, 238/4, 238/5, 238/6, 239/1, 239/5, 239/7, 240/2, 242/5, 242/7, 242/8, 242/10, 242/11, 242/13, 243/1, 243/2, 243/3, 243/5, 243/6, 244, 245, 246, 247, 248, 249, 250, 251, 252, 253, 254, 255, 256, 257/1, 257/2, 258, 259, 260, 261, 262, 263, 264, 265, 266/1, 266/2, 266/3, 266/5, 266/6, 266/7, 266/8, 266/11, 266/12, 266/13, 268, 269, 270, 271/1, 271/2, 272, 273, 274, 275, 276, 277, 278, 279, 280, 281, 282, 285, 286, 287, 288, 289, 290, 292, 293, 294/1, 294/3, 294/4, 294/5, 294/6, 295, 296, 297, 298, 299, 300, 301/1, 301/2, 301/3, 301/4, 301/5, 301/6, 301/7, 301/8, 301/9, 301/10, 301/11, 301/12, 301/13, 302.

- Obwód Żórawie (320604\_5.0010)

- Obwód Żórawki (320604\_5.0011)

- Obwód Bartkowo (320604\_5.0012)

Działki ewidencyjne numer: 1, 2, 3, 4, 5/5, 5/6, 5/7, 5/8, 6, 7/1, 7/2, 8/3, 8/5, 8/8, 8/9, 8/10, 8/11, 9, 10/1, 10/2, 10/3, 11/1, 11/2, 12, 14, 15/1, 16, 18, 19, 20, 21, 22, 41/1, 41/3, 47, 48, 49, 50, 51/1, 51/2, 52, 53, 54, 55, 56, 57/1, 59, 60, 61, 62, 63, 64, 65/3, 65/5, 65/6, 65/7, 65/8, 65/9, 65/10, 65/11, 66, 67/1, 67/4, 67/5, 67/6, 68/1, 68/2, 69/2, 69/4, 69/5, 69/6, 70/1, 70/4, 71, 72, 73/2, 73/4, 73/5, 74, 75, 81, 82, 83, 84/1, 84/2, 85, 86, 88, 89, 90, 91, 93, 94/1, 94/2,

95, 96, 97, 98, 99/1, 101, 102, 103, 104, 105, 106/1, 106/2, 107/1, 107/2, 107/3, 108, 109/2, 109/3, 109/4, 110/1, 110/2, 111/1, 111/2, 111/3, 112/1, 112/3, 112/4, 113, 114, 115, 116, 117, 118, 119/1, 119/2, 120/1, 121, 122, 123, 124, 125, 126, 127, 128, 129, 130, 131, 132/1, 132/2, 132/3, 133, 134, 135, 136, 137, 138, 139, 140/1, 140/2, 141/1, 141/2, 142/1, 142/2, 143/10, 143/11, 143/3, 143/4, 143/6, 143/7, 144, 145, 146/1, 146/2, 147, 148/1, 148/2, 149/1, 149/3, 149/4, 150, 151/1, 151/2, 152, 153, 154, 155, 156/1, 156/2, 157/1, 157/2, 157/3, 158, 159, 160/1, 160/2, 161, 162, 163/1, 163/2, 164/1, 164/2, 164/3, 165, 166, 167, 168, 169, 170, 171, 172, 173/1, 173/2, 174, 175, 176, 177, 178, 179, 180/1, 185/2, 186, 187, 188, 189, 190, 191, 192, 193/1, 193/2, 194/1, 194/2, 195/1, 195/3, 195/4, 197, 200/4, 200/5, 202, 203/1, 204, 205, 206, 207, 208, 209, 211/1, 212/1, 213, 214/1, 214/2, 214/3, 215/1, 215/2, 216, 217, 218, 219, 220, 221, 222, 223, 224, 225/1, 225/2, 226, 227, 228, 229, 230, 234, 235, 236, 237, 238, 239, 240, 241, 242, 243, 244, 245, 246, 247, 250, 251, 252, 253, 254, 255, 256, 257, 258, 259, 264, 265 – w części (na północ od granicy wyznaczonej, jako przedłużenie - w kierunku północno wschodnim - południowo wschodniej granicy działki 204), 266, 267, 268, 269, 270, 271, 272/1, 273, 274/1, 274/2, 274/3, 275, 276, 278, 279, 280, 281, 282, 1000.

- Obwód Wirów (320604\_5.0013)

Działki ewidencyjne numer: 17/1, 17/5, 17/9, 17/13, 17/15, 17/16, 17/20, 17/21, 17/22, 17/24, 17/25, 17/26, 17/27, 17/28, 17/29, 17/3, 17/30, 17/31, 17/32, 17/33, 17/34, 17/35, 17/36, 17/37, 17/38, 17/39, 17/4, 17/40, 17/41, 18, 29/2, 29/3, 30, 34, 35/2, 35/4, 35/6, 35/9, 35/10, 35/11, 36, 37/1, 37/2, 37/3, 38/3, 38/4, 38/5, 38/6, 38/7, 39/3, 39/4, 39/5, 39/6, 39/7, 40/3, 40/4, 40/5, 40/8, 40/9, 40/10, 40/11, 40/12, 40/13, 40/14, 40/15, 40/16, 40/17, 41, 42, 43, 44, 45/1, 45/3, 45/4, 45/5, 45/6, 46/1, 46/4, 46/5, 46/6, 47, 49/2, 49/3, 50/3, 50/4, 50/6, 50/8, 50/9, 50/10, 50/11, 50/12, 50/13, 50/15, 50/16, 50/17, 51/2, 52/2, 52/4, 53/2, 53/3, 53/4, 54/1, 54/2, 55/3, 55/4, 55/5, 56, 58, 59, 60, 61, 62/2, 62/3, 62/4, 63/1, 63/2, 64, 65, 66, 67, 68, 69/1, 69/2, 70/1, 70/2, 70/3, 70/4, 71/1, 71/2, 71/3, 72, 73, 74, 75, 76/3, 76/4, 76/5, 78, 79, 80, 81, 82, 83, 84/1, 85, 86, 87/1, 87/3, 88, 89/1, 89/2, 89/3, 90, 91, 92, 94, 95, 96, 97, 98, 99, 100, 101, 102, 103, 104, 105, 106, 108/3, 108/5, 108/6, 108/7, 109/1, 109/2, 110/1, 110/2, 111, 112/1, 112/2, 112/3, 113, 114/1, 114/2, 115/1, 115/2, 115/3, 116, 117, 118, 119, 120/1, 122, 123/1, 123/2, 124/1, 124/2, 125, 126/2, 126/4, 126/5, 126/6, 126/8, 126/9, 127, 128, 129/2, 129/3, 130, 131, 136, 137/2, 141, 142, 143, 144, 147/1, 147/3, 147/4, 148, 149, 150, 151, 152, 153, 154, 155, 156, 157, 158, 159, 160, 161, 162, 163, 165, 166, 167/1, 167/2, 167/3, 167/4, 167/5, 168, 169, 170, 172/1, 172/2, 172/3, 172/4, 173/1, 173/3, 173/4, 174/1, 174/2, 175/2, 175/3, 175/4, 175/5, 175/6, 175/7, 176, 177, 178, 179, 180/1, 180/3, 180/5, 180/7, 180/8, 181, 182, 183, 184/1, 184/3, 184/4, 184/5, 184/6, 184/7, 184/8, 185, 186, 187/2, 187/3, 187/4, 187/5, 187/6, 187/7, 187/8, 187/9, 199/1 – w części (na zachód od granicy przebiegającej pomiędzy południowo wschodnim punktem granicznym działki 162 a północno wschodnim punktem granicznym działki 181), 207, 208/1, 208/2, 209, 210, 211, 212, 213, 214, 215, 216/1, 216/2, 217/1, 217/2, 217/3, 217/5, 217/6, 219/1, 219/2, 219/3, 219/4, 219/5, 219/6, 220.

- Obwód Sobieradz (320604\_5.0016)

Działki ewidencyjne numer: 68, 87/1, 113/1 – w części (na północny zachód od granicy wyznaczonej, jako przedłużenie - w kierunku północno wschodnim - południowo wschodniej granicy działki 125/1), 117, 118, 119/1, 119/2, 120, 121, 122, 123, 125/1, 131/1 – w części (na zachód od granicy wyznaczonej, jako przedłużenie - w kierunku północnym - wschodniej granicy działki 347/1), 142, 143, 144, 146/1, 146/2, 147, 193/2, 193/3, 195/1, 197/2, 198/1, 201/1, 202, 205, 206, 207, 208/1, 208/2, 209, 210, 211, 212/1, 212/2, 213, 214, 215, 216, 217, 218, 219, 220, 221/1, 221/2, 222, 223, 224, 225/1, 225/2, 226, 226/1, 227, 228, 229, 230, 231, 232, 233/2, 233/3, 233/4, 233/5, 234, 235/1, 235/2, 237, 238, 239, 240, 241, 242, 243, 244, 245, 246, 247, 248, 250, 251, 252, 253, 254, 255/1, 255/2, 259/1, 259/2, 261, 263, 264/2, 264/4, 264/5, 264/7, 265/2, 266, 267/1, 267/2, 267/4, 267/5, 268, 269, 270/1, 270/2, 271/1, 271/3, 271/4, 272, 273/2, 273/3, 273/4, 274, 275, 276, 277, 279, 280, 281, 282/3, 282/5, 282/6, 282/7, 282/8, 283/1, 283/2, 284/1, 284/2, 285, 286, 287, 288, 289/1, 289/2, 290, 291/1, 291/2, 291/4, 291/5, 292, 293, 294/1, 294/2, 295, 296, 297, 298, 299/1, 299/2, 300, 301, 306/1, 306/2, 307/1, 307/2, 308/1, 308/2, 320/1 – w części (na wschód od granicy wyznaczonej, jako przedłużenie - w kierunku południowym - zachodniej granicy działki 308/1), 320/3, 321/1, 321/3, 321/4, 322/1, 322/2, 322/3, 323/1, 323/2, 324, 325/1, 325/2, 326/1, 326/2, 326/3, 327/1, 327/2, 327/3, 328/1, 328/3, 328/4, 328/5, 329, 330/1, 330/2, 331, 332/1, 332/2, 333/3, 333/4, 333/5, 333/6, 333/7, 334/2, 335/3, 335/6, 336, 337, 338, 339, 340, 341, 342/3, 342/4, 342/5, 342/6 – w części (na północny zachód od granicy wyznaczonej, jako przedłużenie - w kierunku południowo zachodnim - południowo wschodniej granicy działki 125/1), 343/1 – w części (na południowy wschód od granicy wyznaczonej, jako przedłużenie - w kierunku północno wschodnim - zachodniej granicy działki 308/2), 343/3, 343/4, 347/1, 356, 357, 358/1, 359, 360, 361/1, 361/2.

- Obwód Pniewo (320604\_5.0018)

Działki ewidencyjne numer: 1/2, 1/3, 1/4, 1/5, 3, 4/1, 4/2, 4/3, 5/3, 5/4, 5/5, 5/6, 6, 7/1, 7/3, 7/4, 7/5, 7/6, 79, 8, 9, 10, 11, 12/1, 12/2, 13, 14, 15/1, 15/2, 15/5, 15/6, 16/1, 16/2, 17, 18/1, 18/2, 19/2, 19/3, 19/4, 2, 20/3, 20/4, 20/5, 20/6, 21, 22, 23, 24, 25, 26, 27/1, 27/2, 28, 29/1, 29/2, 30/1, 30/3, 30/4, 31/3, 31/4, 32, 33/1, 33/3, 33/4, 34/2, 34/7, 34/8, 34/10, 34/11, 34/12, 34/13, 34/14, 34/15, 34/17, 35, 36/1, 36/3, 36/4, 37/3, 37/4, 38, 82, 83, 84/1, 85, 86, 87, 88/1, 89/1, 90/1, 90/3, 91/1, 91/2, 92, 93/10, 93/13, 93/14, 93/15, 93/16, 93/5, 93/7, 93/8, 94, 95, 96, 97, 98/5, 98/6, 98/7, 98/8, 98/9, 98/10, 98/11, 98/12, 98/13, 98/14, 99/3, 99/12, 99/14, 99/15, 99/17, 99/18, 99/19, 99/20, 99/22, 99/23, 99/24, 99/25, 99/27, 99/28, 99/29, 99/30, 100/2, 100/4, 101/2, 105/1, 105/2, 105/3, 106/4, 106/6, 106/7, 107/5, 113, 114/1, 114/2, 114/3, 115/10, 115/11, 115/2, 115/3, 115/4, 115/5, 115/6, 115/7, 115/8, 115/9, 116/1, 117/2, 118/11, 118/13, 118/14, 118/17, 118/18, 118/19, 118/23, 118/26, 118/27, 118/28, 118/29, 118/3, 118/30, 118/31, 118/32, 118/33, 118/4, 118/6, 118/7, 118/8, 118/9, 130/2, 133/1, 144/1, 144/3, 145/1, 145/2, 147/2, 208/6, 257/11, 257/13, 257/14, 257/15, 257/16, 257/17, 257/18, 257/19, 257/20, 257/21, 257/23, 257/24, 257/8, 257/9, 291, 293/1, 293/3, 293/4, 294/1, 294/2, 295, 296, 297, 298/1, 298/2, 298/3, 299, 300, 301, 302, 303, 304, 305/1, 305/2, 306, 307, 308, 309/10, 309/11, 309/8, 310/10, 310/11, 310/12, 310/13, 310/14, 310/15,

310/16, 310/17, 310/18, 310/20, 310/21, 310/22, 310/23, 310/24, 310/9, 336, 337, 355/1, 356/1, 356/3, 359, 360/1, 360/2, 361/1, 361/2, 362/2, 362/3, 362/4, 362/5, 362/6, 363, 364, 365, 366, 367/1, 370, 371/1, 371/2, 372, 373/1, 373/6, 374, 375/10, 375/11, 375/12, 375/13, 375/3, 375/4, 375/5, 375/6, 375/7, 375/8, 375/9, 376, 377/1, 377/2, 377/3, 377/4, 377/5, 377/6, 377/7, 377/8, 378, 379/2, 379/3, 379/5, 379/6, 380, 381/14, 381/15, 381/16, 381/17, 381/18, 381/19, 381/20, 381/21, 381/22, 381/3, 381/6, 381/7, 382, 383, 384/1, 384/2, 384/4, 384/5, 384/7, 384/8, 384/9, 385/15, 385/16, 385/3, 385/4, 385/5, 385/8, 385/9, 386/10, 386/11, 386/12, 386/13, 386/15, 386/16, 386/17, 386/18, 386/6, 386/8, 387/10, 387/11, 387/12, 387/13, 387/14, 387/15, 387/16, 387/17, 387/18, 387/19, 387/20, 387/21, 387/22, 387/23, 387/24, 387/25, 387/26, 387/27, 387/28, 387/3, 387/5, 387/6, 387/7, 387/9, 388/1, 388/2, 389/3, 389/4, 389/5, 389/6, 389/7, 389/8, 390/1, 390/10, 390/11, 390/12, 390/2, 390/4, 390/6, 390/7, 390/9, 392/10, 392/4, 392/5, 392/6, 392/8, 392/9, 393/1, 393/4, 393/5, 394, 395/1, 395/2, 395/3, 395/4, 396/1, 413, 414/1, 415/2, 415/3, 415/4, 415/5, 415/6, 415/7, 416, 417, 418/1, 418/2, 418/3, 418/5, 418/6, 418/7, 419/1, 419/3, 420/1, 421, 422/1, 422/2, 423/1, 423/2, 423/4, 423/5, 424 – w części (na północ od granicy wyznaczonej, jako przedłużenie - w kierunku zachodnim - południowej granicy działki 396/1), 425/1, 425/2, 426/1, 426/2, 427, 428, 429/1, 429/2, 430, 431, 432, 433/1, 433/3, 433/4, 433/5, 434/1, 434/2, 435/1, 435/3, 435/4, 436/1, 436/10, 436/11, 436/2, 436/3, 436/5, 436/6, 436/8, 437, 438/1, 438/2, 438/3, 439, 440/1, 440/2, 441, 442, 443, 444, 445, 446, 447, 448, 449, 450/1, 450/2, 450/3, 451, 452, 453/1, 453/2, 454, 455, 456, 457, 458, 459, 460, 461, 462/1, 462/2, 463, 464, 465, 467, 468, 469, 470, 471, 472, 473, 474, 475, 476, 477, 478, 479, 480/1, 480/2, 481, 482/1, 482/2, 483, 484, 485, 486, 487, 488/1, 488/2, 490, 491, 492, 493, 494, 495, 496, 497, 498, 499, 500, 501, 502, 504, 505, 506/1, 506/3, 506/4, 507, 508/10, 508/11, 508/12, 508/13, 508/16, 508/17, 508/18, 508/19, 508/20, 508/21, 508/22, 508/23, 508/24, 508/4, 508/8, 508/9, 509/11, 509/12, 509/13, 509/14, 509/15, 509/17, 509/18, 509/19, 509/20, 509/21, 509/22, 509/3, 509/4, 509/5, 509/6, 509/7, 509/8, 509/9, 510, 542/1, 543/1, 544/3, 544/4, 544/5, 545, 560, 561/1, 561/10, 561/11, 561/2, 561/3, 561/4, 561/5, 561/6, 561/7, 561/9, 562/1, 562/10, 562/2, 562/3, 562/4, 562/5, 562/6, 562/7, 562/8, 562/9, 563/1, 563/2, 564, 565, 584, 585, 586, 587/1, 587/2, 587/3, 587/4, 587/5, 589, 590/10, 590/11, 590/12, 590/13, 590/14, 590/15, 590/2, 590/3, 590/4, 590/7, 590/8, 590/9, 600/1, 600/10, 600/11, 600/12, 600/13, 600/2, 600/4, 600/5, 600/6, 600/7, 600/8, 601, 603, 605.

- Obwód Steklno (320604 5.0020)

Działki ewidencyjne numer: 16/1, 16/2, 16/3, 18, 19, 20, 21/1, 21/3, 21/4, 22/1, 22/2, 23/1, 23/2, 23/4, 23/5, 23/6, 23/7, 24, 35/6, 35/7, 48/3, 48/4, 48/5, 48/6, 50, 51, 52, 53, 54, 55/1, 55/3, 55/4, 55/5, 56/2, 56/4, 56/5, 57/10, 57/13, 57/14, 57/15, 57/16, 57/17, 57/18, 57/19, 57/20, 57/21, 57/22, 57/23, 57/24, 57/25, 57/26, 57/27, 57/28, 57/29, 57/3, 57/30, 57/31, 57/32, 57/33, 57/34, 57/35, 57/36, 57/38, 57/39, 57/40, 57/41, 57/42, 57/43, 57/44, 57/45, 57/46, 57/48, 57/49, 57/50, 57/51, 57/52, 57/54, 57/55, 57/56, 57/58, 57/59, 57/60, 57/61, 57/62, 57/66, 57/67, 57/68, 57/69, 57/70, 57/73, 57/74, 57/75, 57/76, 57/77, 57/8, 57/81, 57/82, 57/83, 57/84, 57/85, 57/86, 57/87, 57/88, 57/89, 57/90, 57/91, 57/92, 57/93, 57/94,

57/95, 57/96, 57/97, 57/98, 57/99, 57/101, 57/102, 57/103, 57/104, 57/105, 57/106, 57/107, 57/108, 57/109, 57/110, 57/111, 57/112, 57/113, 57/114, 57/115, 57/116, 57/117, 57/118, 57/119, 57/120, 57/121, 57/122, 57/123, 57/124, 57/125, 57/126, 57/127, 57/128, 57/129, 58, 59/1, 59/4, 59/5, 60/1, 60/2, 60/5, 60/7, 60/10, 60/11, 60/13, 60/14, 61/1, 61/3, 61/4, 61/5, 62, 63/1, 63/2, 64, 65/1, 65/2, 66/1, 66/3, 66/4, 67/1, 67/4, 67/5, 67/6, 69/1, 69/2, 70, 71, 72, 73/1, 73/3, 73/6, 73/7, 73/8, 73/9, 73/12, 73/13, 73/14, 73/15, 73/2, 73/20, 73/21, 74/2, 75, 76, 77, 78/2, 78/3, 78/4, 79/1, 79/2, 81/1, 81/3, 81/5, 81/6, 82/2, 82/3, 82/4, 82/5, 82/6, 82/8, 82/9, 83/6, 83/7, 83/8, 83/9, 83/10, 83/11, 83/12, 83/13, 83/14, 83/15, 83/16, 83/17, 83/18, 83/20, 83/21, 83/22, 83/23, 83/24, 83/25, 83/26, 83/28, 83/30, 83/32, 83/33, 83/35, 83/37, 83/38, 83/39, 83/40, 83/41, 83/42, 83/43, 83/44, 83/45, 83/46, 83/47, 83/48, 83/49, 83/50, 83/51, 83/52, 83/53, 84/4, 84/8, 84/9, 84/10, 84/11, 84/12, 84/13, 84/14, 84/15, 84/16, 84/17, 84/18, 84/19, 84/2, 84/20, 84/21, 84/23, 84/24, 84/25, 84/26, 84/27, 84/28, 84/29, 84/30, 84/31, 84/32, 84/33, 84/34, 84/35, 84/39, 84/40, 84/41, 84/42, 84/43, 84/44, 84/45, 84/46, 84/47, 84/48, 84/49, 84/50, 84/51, 84/52, 85/1, 85/2, 85/3, 85/4, 85/5, 86/1, 86/2, 87/2, 87/3, 87/4, 87/5, 87/6, 87/7, 87/8, 87/9, 88/1, 88/2, 89, 90, 91/1, 91/3, 93, 94/1, 94/2, 95, 96, 97/2, 97/3, 97/4, 97/5, 98, 99, 100, 101/1, 101/2, 102, 103, 104/1, 104/2, 105, 109, 110, 111/1, 111/3, 111/4, 112/7, 113/2, 113/3, 113/4, 114, 115/1, 115/2, 116/2, 116/3, 123 – w części (na północny wschód od granicy przebiegającej pomiędzy południowo wschodnim punktem granicznym działki 116/2 a południowo zachodnim punktem granicznym działki 95), 132/2, 132/4, 132/5, 134 – w części (na południowy wschód od granicy przebiegającej pomiędzy południowo zachodnim punktem granicznym działki 23/4 a północno wschodnim punktem granicznym działki 48/3), 135, 138/1, 138/2 – w części (na wschód od granicy wyznaczonej, jako przedłużenie - w kierunku północnym - zachodniej granicy działki 116/2), 140/2, 140/3, 140/4, 141, 142, 143, 144/1, 144/2, 145, 146, 147, 148, 149/10, 149/11, 149/12, 149/13, 149/14, 149/15, 149/2, 149/3, 149/4, 149/5, 149/6, 149/7, 149/8, 149/9, 150, 155/1, 160, 161, 162/1, 163/1, 164, 165/1, 166, 167, 168, 171, 173, 174/1, 176, 177, 185, 186, 187, 188/4, 188/5, 308/2, 309, 325/3, 325/4, 326, 327, 330, 331, 332, 333, 334, 335, 336, 342, 343, 345/1, 345/2.

- Obręb Włodkowice (320604\_5.0021)

Działki ewidencyjne numer: 10, 11, 12, 19, 20, 21, 22, 23/1, 26 – w części (na południowy wschód od granicy przebiegającej pomiędzy południowo zachodnim punktem granicznym działki 19 a północno zachodnim punktem granicznym działki 31), 30, 31, 32/1, 32/2, 33, 34, 35, 36/1, 38, 39, 44/2, 44/3, 45, 46, 47/1, 47/2, 48, 49, 50, 51, 52, 53, 54, 55, 58, 59/4, 59/7, 59/8, 59/9, 60.

- Obręb Zaborze (320604\_5.0022)

- Obręb Mielenko (320604\_5.0023)

Działki ewidencyjne numer: 4, 5, 6, 7/2, 7/3, 7/4, 8, 9, 11, 12, 17, 18, 19, 20, 22/1, 22/2, 23, 26/1, 26/2, 27/1, 27/2, 28/6, 28/7, 28/8, 28/9, 28/12, 29/3, 30/1, 30/2, 30/3, 31, 32/1, 32/2, 33/1, 34/2, 35, 36, 37/1, 37/2, 38, 39, 40, 41, 45/1, 48, 52, 53, 54/1, 54/4, 54/5, 55, 56, 57, 58,

59, 60, 61, 62, 63, 64, 65, 67/1, 77/1, 77/2, 78, 85, 89, 90/1, 90/2, 101/2, 101/4, 101/5, 101/6, 101/7, 105/1, 105/2, 105/4, 105/6, 107, 109, 110/1, 110/2, 111, 112/1, 112/2, 113, 114, 116, 117, 120, 121, 122, 123, 124, 127, 128, 129, 130/1, 141/2, 141/3 – w części (na północny zachód od granicy wyznaczonej, jako przedłużenie - w kierunku wschodnim - południowo wschodniej granicy działki 322/1), 141/4, 144, 145, 146, 147, 163, 164, 165, 166, 178, 179, 180/1, 180/2, 182/1, 182/2, 183/1, 183/2, 183/3, 184/1, 184/2, 185, 186/1, 186/3, 186/4, 188, 189, 190/1, 190/2, 191/2, 191/3, 191/4, 192, 193/1, 193/3, 193/4, 194, 195, 196, 197, 198, 201, 209, 210, 213, 215, 222, 225, 227 – w części (na południowy wschód od granicy wyznaczonej, jako przedłużenie - w kierunku północno wschodnim - zachodniej granicy działki 233), 228, 229/1, 229/2, 230, 231, 233, 243, 245, 246, 247, 248, 249, 250, 251, 252, 270/1, 270/2, 271, 272/2, 272/4, 272/5, 273, 274, 275, 276, 280, 281, 282/1, 283, 284, 290, 291/1, 291/2, 291/3, 292/1, 292/2, 293, 294, 295, 296, 297, 298, 299, 300, 301, 302, 303, 304, 305/1, 305/2, 306, 307, 308, 309, 310/1, 310/2, 311, 312/1, 312/2, 312/3, 313/1, 313/2, 314, 315/2, 315/3, 315/4, 316, 317, 318/1, 318/2, 319/1, 320/2, 320/3, 321/2, 321/3, 322/1, 323, 325, 328, 329, 332, 333, 334, 335, 336, 337, 338/1, 343, 350 – w części (na południe od granicy wyznaczonej, jako przedłużenie - w kierunku wschodnim - północnej granicy działki 252), 351, 352, 353.

- Obręb Chwastnica (320604 5.0024)

Działki ewidencyjne numer: 74/5, 74/6, 79, 80, 81, 82, 83 – w części (na południe od granicy przebiegającej pomiędzy północno zachodnim punktem granicznym działki 79 a północno wschodnim punktem granicznym działki 379), 87, 89/1, 89/2, 92 – w części (na wschód od granicy wyznaczonej, jako przedłużenie - w kierunku południowym - zachodniej granicy działki 89/2), 93, 94, 95, 96, 97, 98/1, 98/2, 102, 105, 106/1, 106/2, 107, 113/1, 113/2, 114, 115/1, 115/2, 136/4, 136/5, 136/6, 136/8, 136/9, 137, 138/1, 138/2, 139, 143/1, 143/2, 143/3 – w części (na południowy wschód od granicy przebiegającej pomiędzy południowo zachodnim punktem granicznym działki 296 a północno wschodnim punktem granicznym działki 74/6), 158, 159, 161, 167, 169/1, 169/2, 170, 171, 173, 174/1, 174/3, 174/5, 174/6, 174/7, 175, 176, 24, 256/2 – w części (na południe od granicy wyznaczonej, jako przedłużenie - w kierunku zachodnim - północnej granicy działki 105), 271, 272, 273/1, 273/2, 273/3, 274/1, 274/2, 275/2, 275/3, 275/4, 276/3, 276/4, 276/5, 276/6, 276/7, 277 – w części (na południe od granicy wyznaczonej, jako przedłużenie - w kierunku zachodnim - północnej granicy działki 272), 290/10, 290/3, 290/5, 290/6, 290/7, 290/8, 290/9, 291, 292/2, 292/3, 292/4, 293, 294/1, 294/2, 295, 296, 297 – w części (na południowy wschód od granicy przebiegającej pomiędzy południowo zachodnim punktem granicznym działki 296 a północno wschodnim punktem granicznym działki 74/6), 298/1, 298/2, 298/3, 298/4, 300, 304, 305, 306, 307, 308, 309, 310, 312, 313, 314, 315/1, 316/1, 317/1, 317/2, 317/3, 318, 320/1, 320/3, 321, 324 – w części (na wschód od granicy wyznaczonej, jako przedłużenie - w kierunku północnym - zachodniej granicy działki 337/6), 325, 335/1, 336, 337/5, 337/6, 338/1, 338/2, 339, 345, 346, 348, 349, 379, 380, 381, 382, 383, 384, 385, 386, 387, 388, 389, 391/1, 392, 393, 394/1, 394/2, 395,



396, 397, 398, 399/1, 399/3, 399/5, 399/6, 399/7, 400/1, 400/2, 400/4, 400/5, 401, 402, 403, 404, 405, 407/1, 408, 409, 410, 411/1, 411/2, 411/4, 411/5, 440, 449, 461.

- Obręb Borzym (320604\_5.0025)

- Obręb Dołgie (320604\_5.0026)

Działki ewidencyjne numer: 1, 5, 6, 7, 8, 9, 10, 11, 12, 13, 14, 15, 16, 17, 18, 19, 2/1, 2/3, 2/4, 2/5, 2/6, 3/1, 4/1, 4/3, 4/4, 20, 21/1, 21/2, 22/10, 22/11, 22/12, 22/13, 22/14, 22/15, 22/16, 22/17, 22/19, 22/2, 22/20, 22/21, 22/23, 22/24, 22/26, 22/27, 22/28, 22/29, 22/30, 22/4, 22/5, 22/6, 22/7, 22/8, 23, 24, 26, 27/10, 27/11, 27/12, 27/18, 27/19, 27/20, 27/21, 27/22, 27/23, 27/24, 27/25, 27/27, 27/28, 27/6, 27/8, 27/9, 28, 29, 30, 31, 32, 33/1, 33/2, 34/1, 34/2, 34/3, 34/4, 34/5, 34/6, 34/7, 34/8, 34/9, 34/10, 34/11, 34/12, 34/13, 34/14, 34/15, 34/16, 34/17, 34/18, 34/19, 34/20, 34/21, 34/22, 34/23, 34/24, 34/25, 34/26, 34/27, 34/28, 34/2, 34/30, 34/31, 34/32, 34/33, 34/34, 34/35, 34/36, 34/37, 34/38, 34/39, 34/40, 34/41, 34/42, 34/43, 34/44, 34/45, 34/46, 34/47, 34/48, 34/49, 34/50, 34/51, 34/52, 34/53, 34/54, 34/55, 34/56, 34/57, 34/58, 34/59, 34/60, 34/61, 34/62, 34/63, 34/64, 34/65, 34/66, 34/67, 34/68, 34/69, 34/70, 34/71, 34/72, 34/73, 34/74, 34/76, 34/77, 34/78, 34/79, 34/80, 34/81, 34/82, 34/83, 34/84, 34/85, 34/86, 34/87, 34/88, 34/89, 34/90, 35, 37/1, 37/2, 37/3, 37/4, 37/5, 37/6, 37/7, 37/8, 37/9, 37/10, 37/11, 37/12, 37/13, 37/14, 37/15, 37/16, 37/17, 37/18, 37/19, 37/20, 37/21, 37/22, 37/23, 37/24, 37/25, 37/26, 37/28, 37/29, 37/30, 37/31, 37/32, 37/33, 37/34, 37/35, 37/36, 37/37, 37/38, 37/39, 37/40, 37/41, 37/42, 37/44, 37/45, 37/46, 37/47, 37/48, 37/49, 37/50, 37/51, 37/52, 37/53, 37/54, 37/55, 37/56, 37/57, 37/58, 37/59, 37/60, 37/61, 37/62, 37/63, 37/64, 38, 39/1, 39/2, 40/1, 40/2, 41, 43, 44, 225/10, 225/11, 225/12, 225/13, 225/14, 225/15, 225/16, 225/17, 225/6, 225/7, 225/8, 225/9, 226/3, 226/4, 226/5, 227/1, 227/2, 228, 229, 230/1, 230/2, 231.

- Obręb Sobiemyśl (320604\_5.00270)

Działki ewidencyjne numer: 1/1, 3/1, 3/2, 3/3, 3/4, 11/1, 11/2, 12/1, 12/3, 13/3, 14, 16/78, 16/80, 16/82, 16/83, 16/84, 16/85, 16/87, 16/88, 16/89, 16/90, 16/91, 16/92, 16/93, 16/94, 16/95, 16/96, 16/97, 16/98, 16/99, 16/100, 16/101, 17/3, 17/5, 17/6, 17/7, 17/8, 17/9, 17/10, 17/11, 17/12, 17/13, 17/14, 17/15, 17/16, 17/17, 17/18, 17/20, 17/21, 17/22, 17/23, 17/24, 17/25, 17/26, 17/27, 17/28, 17/29, 17/30, 17/31, 17/32, 17/33, 17/34, 17/35, 17/36, 17/38, 17/39, 17/40, 17/41, 17/42, 17/43, 17/44, 17/45, 17/46, 17/47, 17/48, 17/49, 17/50, 17/51, 17/52, 17/53, 17/54, 17/55, 17/56, 17/57, 17/58, 17/59, 17/60, 17/61, 17/62, 17/63, 17/64, 17/65, 17/66, 17/67, 17/68, 17/69, 17/70, 17/71, 17/72, 17/73, 17/74, 17/75, 17/76, 17/77, 17/78, 17/79, 17/80, 17/81, 17/82, 17/83, 17/84, 17/85, 17/86, 17/89, 17/92, 17/93, 17/94, 17/95, 17/96, 17/97, 17/98, 17/99, 17/100, 17/101, 17/104, 17/105, 17/106, 23/1 – w części (na północny zachód od granicy wyznaczonej, jako przedłużenie - w kierunku południowo zachodnim – południowo wschodniej granicy działki 16/80), 27.

- Obręb Wełtyń II (320604\_5.0035)

Działki ewidencyjne numer: 44, 45, 46, 47/3, 51, 52, 53, 54, 55/3, 56, 57, 58, 59/3, 60/1, 60/3, 60/4, 60/5, 61/1, 61/2, 62/1, 62/2, 63/1, 63/2, 64/1, 65/2, 65/3, 75, 122, 132/2, 132/4, 132/6,

132/8, 132/9, 133, 134, 136/2, 136/3, 136/4, 137, 138/1, 138/2, 139, 140, 141, 142, 143, 144, 145, 146, 147/1, 148, 150, 151, 152, 153, 154, 155, 157/1, 157/3, 157/4, 158, 159, 160, 161/1, 161/2, 162, 163/1, 163/2, 164, 165, 166, 167/2, 167/3, 167/4, 167/5, 167/6, 168, 169, 170, 171, 172, 173, 174, 175, 176 – w części (na południe od granicy wyznaczonej, jako przedłużenie - w kierunku zachodnim – północnej granicy działki 132/9), 177, 179, 181, 186/8, 187, 188/11.

4) Gmina Trzcińsko-Zdrój:

- Obręb Trzcińsko Zdrój 3 (320608 4.0003)

Działki ewidencyjne numer: 415 – w części (na północny wschód od granicy wyznaczonej, jako przedłużenie - w kierunku północnym – zachodniej granicy działki 454/1), 451, 452, 453, 454/1, 454/2, 820.

- Obręb Strzeszów (320608 5.0001)

Działki ewidencyjne numer: 1, 2/1, 4/2, 4/3, 4/4, 5, 7, 8/1, 8/2, 8/3, 9/3, 10, 11, 12/1, 12/2, 13, 14/1, 14/2, 15, 16/2, 16/3, 16/5, 16/6, 17/1, 17/2, 18, 19, 20, 41, 46, 107, 108/1, 108/2, 109, 110/1, 110/2, 111, 112, 113/1, 113/2, 114, 115, 116, 117/1, 117/2, 118, 119, 120/1, 120/2, 121, 122/1, 122/2, 123/1, 123/2, 124/1, 124/3, 124/4, 125, 126, 127, 128, 129/1, 130/2, 130/3, 130/4, 131, 132, 133/1, 133/2, 134/1, 134/2, 135, 136, 137/1, 137/2, 138/1, 138/2, 139, 140, 141, 142, 143/1, 143/2, 144/1, 144/2, 145/1, 145/2, 146, 147, 149/1, 149/2, 149/3, 150/1, 150/2, 152/2, 152/3, 152/4, 152/5, 153, 154, 155/2, 155/3, 155/4, 156/1, 156/2, 156/3, 156/4, 157, 159, 160/1, 160/2, 162, 163/1, 163/2, 164, 165/1, 165/2, 166/1, 166/2, 167, 168, 169, 170/1, 170/2, 171/1, 171/3, 171/4, 171/6, 171/7, 172/1, 172/10, 172/14, 172/15, 172/16, 172/17, 172/18, 172/19, 172/2, 172/3, 172/4, 172/6, 172/8, 172/9, 173, 175, 176, 177, 178/2, 179, 180, 181, 182, 185, 186, 187, 188/1, 188/2, 189/1, 189/2, 190, 191, 192, 193, 194, 195/4, 195/5, 195/7, 195/8, 195/9, 196, 197, 198/10, 198/11, 198/4, 198/5, 198/6, 198/7, 198/8, 198/9, 199/5, 199/6, 200, 201, 202, 203, 204, 205/1, 205/2, 206/1, 207/1, 207/10, 207/13, 207/14, 207/15, 207/16, 207/17, 207/18, 207/2, 207/4, 207/5, 207/6, 207/7, 207/8, 207/9, 209, 210, 211, 212, 213, 214, 215, 216/1, 217/10, 217/11, 217/12, 217/13, 217/14, 217/15, 217/16, 217/17, 217/18, 217/19, 217/2, 217/22, 217/23, 217/24, 217/25, 217/3, 217/31, 217/32, 217/33, 217/34, 217/35, 217/36, 217/37, 217/38, 217/39, 217/4, 217/40, 217/41, 217/42, 217/43, 217/44, 217/45, 217/5, 217/6, 217/7, 217/8, 217/9, 218/10, 218/11, 218/12, 218/14, 218/15, 218/16, 218/17, 218/18, 218/3, 218/4, 218/5, 218/6, 218/7, 218/8, 218/9, 220/1, 220/2, 221, 222/1, 222/2, 223/1, 223/2, 223/3, 223/4, 223/5, 223/6, 223/7, 223/8, 223/9, 225, 226/1, 226/10, 226/2, 226/3, 226/4, 226/5, 226/6, 226/7, 226/8, 226/9, 227, 228/1, 228/2, 229, 230/10, 230/11, 230/2, 230/3, 230/4, 230/5, 230/6, 230/8, 230/9, 231, 238, 239, 240, 241, 244/3, 244/4, 244/5, 244/6, 247/2, 247/3, 247/4, 247/5, 253/1, 253/10, 253/11, 253/12, 253/13, 253/14, 253/15, 253/16, 253/17, 253/18, 253/19, 253/21, 253/22, 253/23, 253/24, 253/25, 253/26, 253/27, 253/28, 253/29, 253/30, 253/31, 253/32, 253/33, 253/4, 253/7, 253/8, 253/9, 258/10, 258/11, 258/12, 258/13, 258/2, 258/3, 258/4, 258/5, 258/6, 258/7, 258/8, 258/9, 261/2, 262/10, 262/11, 262/12, 262/13, 262/14, 262/15, 262/16, 262/17, 262/18,

262/19, 262/2, 262/20, 262/21, 262/22, 262/23, 262/24, 262/25, 262/26, 262/27, 262/28, 262/29, 262/3, 262/30, 262/31, 262/32, 262/33, 262/34, 262/35, 262/36, 262/37, 262/38, 262/39, 262/4, 262/40, 262/41, 262/42, 262/43, 262/44, 262/45, 262/46, 262/5, 262/6, 262/7, 262/8, 262/9, 265, 266/1, 266/2, 267, 268, 269/1, 273, 274, 275, 276, 276/2, 277, 277/2, 278, 278/2, 279, 279/2, 279/3, 280, 280/2, 282/1, 282/2, 283, 284/2, 285, 287, 289, 293/1, 294, 295, 296, 297, 298, 299, 300, 301, 302, 303, 304/1, 305, 306, 307/1, 308, 309, 310, 311, 312, 313, 321 – w części (na wschód od granicy przebiegającej pomiędzy południowo zachodnim punktem granicznym działki 19 a północno zachodnim punktem granicznym działki 20), 324 – w części (na wschód od granicy wyznaczonej, jako przedłużenie - w kierunku północnym – zachodniej granicy działki 332), 325, 326, 327, 329, 330, 331/1, 331/2 – w części (na północny wschód od granicy wyznaczonej, jako przedłużenie - w kierunku zachodnim - granicy pomiędzy działkami 111 i 112), 332, 336, 337, 338, 339, 341, 342, 343 – w części (na północny wschód od granicy wyznaczonej, jako przedłużenie - w kierunku zachodnim – południowej granicy działki 164), 344, 345, 346, 347, 348, 349, 350, 351, 352, 353, 354, 355/1, 357, 359, 360, 361, 363, 364, 365, 366, 367, 368, 370, 371, 382/1, 383, 385, 386, 387, 388/2, 389, 390/2, 391, 392, 393, 394, 395/2, 408/2, 408/3, 408/4, 408/5, 408/6, 414/1, 415, 416, 418/1, 422/1, 426/1, 435, 436/4, 444/2, 456/4, 456/5, 468, 470, 471, 472, 473, 474, 475, 481, 496, 497, 498, 499, 500, 501, 502/2, 502/3, 502/4, 502/5, 502/6, 503/2, 503/3, 504, 505, 506, 507/4, 507/5, 507/6, 508/6, 508/7, 508/8, 508/9, 510, 511, 512/2, 512/3, 512/4, 513, 514, 515, 516, 517, 518, 519, 520, 521, 522, 523, 524, 525, 526, 527, 528, 530, 533, 534, 535, 536, 537, 538, 539, 540, 541, 542, 543, 544, 545, 546, 547/1, 547/2, 548/1, 548/2, 549, 550, 10000.

- Obręb Czarnołęka (320608 5.0002)

Działki ewidencyjne numer: 602/1, 602/9, 605, 606, 607, 608, 609, 630, 638, 639, 640/1, 640/2, 642, 643/2, 644, 645/4, 646, 647, 648, 649, 650, 652, 653/3, 653/4, 653/6, 653/7, 654, 655, 656, 657/1, 658/3, 659/6, 659/7, 661, 662, 663, 664, 665, 666, 667, 668, 669, 670, 671, 672, 673, 674, 675, 676, 677, 678, 679, 680, 681, 682, 683, 684, 685, 686, 687, 689, 690, 691/1, 691/2, 692, 693, 694, 695, 696, 697, 698, 699, 700, 701, 702, 703, 704, 705, 706, 714, 721, 722, 723, 724, 725, 726, 727, 728, 729, 730, 731, 732, 733, 734, 735, 736, 737, 738, 739, 740, 741, 742, 743, 744, 745, 746, 747, 748, 749, 750, 752, 753, 754, 755, 756, 757, 758, 759, 760, 761, 762, 763, 764, 765, 766, 767, 768, 769, 770, 771, 772, 773, 774, 775/1, 775/2, 776, 777, 778, 779, 780, 781, 782, 783/1, 784/2, 784/3, 785, 786, 787, 788, 789, 790, 791, 792, 793, 794, 795, 796, 797, 798, 799, 800, 801, 802, 803, 804, 805, 806, 807, 808, 809, 810, 811, 812, 813, 814, 815, 816, 817, 818, 819, 820, 821, 822, 823, 824, 825, 826, 827, 828, 829, 830, 831, 832, 833, 834, 835, 836, 837, 838, 839, 840, 841, 842, 843, 844, 845, 846, 847/1, 847/2, 848, 849, 850, 851, 852, 853, 854, 855, 856, 857, 858, 860, 861, 862, 863, 864, 865, 866, 867, 868, 869, 870, 871, 872, 873, 874, 879/2, 880/1, 881, 882, 883, 884, 887, 888, 889, 890, 905/1, 905/2, 906, 907, 908 – w części (na północny wschód od granicy przebiegającej pomiędzy południowo zachodnim punktem granicznym działki 906 a południowo wschodnim punktem granicznym działki 915), 913, 914 – w części (na północny wschód od granicy

wyznaczonej, jako przedłużenie - w kierunku wschodnim – południowej granicy działki 913), 915, 916, 917, 918, 919/1, 919/2, 920, 921/1, 921/2, 922, 923, 925/1, 927/1, 928, 930, 931/1, 933, 934, 935, 936, 937, 938, 939, 940/1, 940/2, 940/3, 940/5, 946/5, 951/1, 954/1, 954/3, 955, 956, 957/1, 957/2, 957/3, 958, 959/1, 959/2, 980, 981, 1025, 1026, 1027, 1044, 1045, 1046, 1047, 1048, 1049, 1050, 1054 – w części (na północ od granicy wyznaczonej, jako przedłużenie - w kierunku wschodnim – południowej granicy działki 1050), 1096, 1097, 1098, 1099, 1100, 1101 – w części (na południe od granicy wyznaczonej pomiędzy punktem o współrzędnych 14° 37' 20,315"E; 52° 58' 15,720"N a punktem o współrzędnych 14° 37' 20,014"E; 52° 58' 15,755"N), 1102 – w części (na południowy wschód od granicy wyznaczonej, jako przedłużenie - w kierunku południowym – zachodniej granicy działki 1098), 1123/2, 1124/1, 1126, 1127/1, 1127/2, 1128, 1129, 1130, 1131, 1132, 1142, 1143, 1149, 1150, 1152.

- Obręb Góralice (320608\_5.0003)

Działki ewidencyjne numer: 2/1, 19, 20, 20/1, 21, 22/1, 22/2, 23, 24, 25, 26, 30/1, 43, 44/1, 60/4, 60/5, 61/2, 62/2, 64/2, 65, 68/1, 69, 70, 71, 72, 73, 74, 75/1, 75/2, 76, 77, 78, 79, 80, 81/1, 83, 84/2, 85/1, 86/2, 88, 89, 90, 91/1, 91/2, 92, 93, 94, 95, 97, 98, 99/1, 99/2, 100, 102, 11/11, 11/12, 11/13, 11/14, 11/17, 11/18, 11/19, 11/21, 22/11, 11/23, 11/24, 11/8, 11/9, 113/2, 114/2, 114/3, 128/1, 128/2, 129, 130, 131/1, 131/2, 132, 133, 134, 135/1, 135/2, 136, 137, 138, 139, 140/3, 141/1, 142, 144/3, 144/4, 144/5, 145/1, 146/1, 146/2, 147, 148, 149/1, 149/3, 149/4, 149/5, 150, 151/1, 151/2, 151/3, 151/4, 152/1, 152/2, 153, 154, 155/1, 156/1, 157/1, 158/1, 158/2, 158/3, 158/4, 158/5, 158/6, 159/1, 159/2, 159/3, 159/4, 159/5, 159/6, 160/1, 160/2, 161/1, 161/2, 162/2, 162/3, 163, 164/1, 164/2, 165/1, 166/1, 166/3, 166/4, 166/5, 166/6, 167/2, 168/1, 168/2, 169/2, 169/3, 169/5, 169/6, 171, 172, 173/2, 174/1, 174/3, 174/4, 175/1, 175/2, 177/1, 177/3, 177/5, 177/6, 178/2, 199 – w części (na południowy zachód od granicy przebiegającej pomiędzy południowo wschodnim punktem granicznym działki 1037 a północno wschodnim punktem granicznym działki 175/2), 200, 201/2, 201/3, 201/4, 201/5, 202/1, 203/1, 203/2, 204/1, 204/2, 205/1, 205/4, 206/1, 206/2, 207/1, 207/2, 207/3, 208/2, 208/3, 208/4, 210/2, 210/3, 211, 212, 234, 235, 236/1, 236/2, 236/3, 237/1, 237/2, 238/1, 238/2, 239, 241 – w części (na zachód od granicy wyznaczonej, jako przedłużenie - w kierunku północnym – wschodniej granicy działki 1050), 242/1, 242/2, 243, 244/3, 245/3, 251/3, 251/4, 254, 257/1, 258/1, 259/1, 280, 285, 286/1, 301 – w części (na zachód od granicy wyznaczonej, jako przedłużenie - w kierunku południowym – wschodniej granicy działki 177/1), 326 – w części (na zachód od granicy przebiegającej pomiędzy południowo zachodnim punktem granicznym działki 233 a północno wschodnim punktem granicznym działki 1009), 337, 350, 372/1, 374, 375/1, 377, 378/1, 378/2, 379, 383, 385/1, 387, 388, 389/1, 389/2, 390/1, 390/2, 391, 392, 393, 394, 395, 396, 397, 398, 415/1, 421, 425/2, 428, 429, 430, 431, 432, 433, 434, 435, 437/2, 439, 440, 441/1, 442/1, 443, 445/1, 448/1, 448/2, 449, 451/2, 453, 454, 455, 456, 457, 458, 459, 460, 461, 462, 463, 464, 465, 466, 467, 468, 469, 470, 472, 473, 474, 475, 476, 477, 478, 479, 480, 481, 482/1, 482/2, 484, 485, 486, 487, 488, 489, 490/1, 490/2, 492, 493, 494, 495, 496, 497, 498, 499, 500, 501, 502, 503, 504, 505,

506/1, 506/2, 506/3, 507/2, 507/3, 510, 511, 512/1, 512/10, 512/3, 512/5, 512/6, 512/7, 512/8, 512/9, 513/1, 513/3, 513/8, 513/9, 514, 515, 516, 517, 518, 519, 520, 521, 522, 523/2, 523/3, 523/4, 524/1, 524/2, 525/1, 525/2, 526, 527, 528, 529, 530/1, 530/2, 531, 532/1, 532/2, 533, 534, 535, 536, 537, 538, 539, 540, 541/6, 543, 544, 545/2, 545/4, 545/5, 547, 551, 552, 553, 554/1, 554/2, 555, 556, 557, 558, 559, 560, 561/1, 562, 565, 566/1, 566/2, 568, 569, 570/1, 570/2, 571, 572, 573, 574, 575, 576/1, 576/2, 577/1, 577/2, 578/1, 578/2, 578/3, 579/1, 579/2, 580, 581, 582, 583/1, 583/2, 584, 585, 586, 587, 588, 589/4, 589/5, 589/6, 589/7, 589/8, 589/9, 590, 591, 592, 593, 594, 595, 596, 597, 598, 599, 600, 601, 602, 603/1, 604/1, 605, 606/2, 606/3, 606/4, 607, 608, 612, 613, 614, 615/1, 615/2, 616, 617/2, 617/3, 618, 619, 620, 621/1, 621/2, 622, 623, 624, 625, 627/1, 627/2, 629, 630/3, 630/4, 631, 632, 633, 634, 635, 636, 637, 638, 639, 640, 641/1, 641/2, 642, 643, 644/1, 644/2, 645, 646, 647, 648/3, 648/4, 648/5, 649/1, 649/2, 650/1, 650/2, 650/3, 651, 652, 653, 654/2, 654/3, 655, 656, 657, 659, 660, 662, 663, 664, 665/1, 665/2, 665/3, 666/1, 666/2, 666/3, 667/3, 668, 669, 670, 671, 672, 673, 674, 675, 676, 677, 678/1, 678/2, 679, 680/1, 680/2, 681, 682, 683, 684/1, 684/2, 685, 686, 687, 688, 689, 690, 691, 692, 693, 694, 695, 696/1, 696/2, 697, 698, 699/1, 699/3, 699/4, 700, 701, 702/1, 702/2, 703, 704/1, 704/2, 705, 706, 707, 708/1, 708/2, 709, 710, 711, 712, 713, 714/1, 714/2, 715, 716, 717, 718, 719, 720, 721, 722, 723, 724, 725, 726, 727, 728, 729/1, 729/2, 730, 731, 732, 733, 734/1, 734/2, 735, 736/1, 736/2, 736/3, 737/1, 737/2, 738, 739/1, 739/2, 739/3, 739/4, 740/1, 740/2, 741, 742, 743, 744, 745, 746, 747, 748, 749, 750, 751, 752/1, 752/2, 753, 754, 755, 759/1, 760, 761, 762, 763, 764, 765, 766, 767, 768, 769, 770/1, 770/2, 771/1, 771/2, 772, 773/1, 774, 775, 777, 778, 780, 781, 783, 822/3, 822/4, 828, 829, 830, 831, 832/1, 833/1, 834, 837/10, 837/11, 837/14, 837/2, 837/3, 837/4, 837/5, 837/7, 837/8, 837/9, 842/1, 843, 853/10, 853/11, 853/12, 853/2, 853/3, 853/4, 853/5, 853/6, 853/7, 853/8, 853/9, 858/1, 858/2, 858/3, 859/1, 861, 862/1, 862/2, 863/1, 863/4, 864, 865, 866, 867, 868, 869, 870, 871, 872/1, 872/2, 873, 874, 875, 876, 877/1, 877/2, 878/1, 878/2, 879, 880, 881, 882, 883/1, 883/2, 883/3, 884, 885/2, 885/3, 885/4, 885/5, 885/6, 885/7, 886, 887, 888, 889/2, 889/4, 889/5, 890, 891, 892, 893, 894, 895, 896/1, 896/2, 897, 898, 899, 900, 901, 902, 903/3, 903/4, 903/5, 906/2, 906/3, 907, 912/1, 913/4, 915, 918, 919, 920/2, 920/3, 920/4, 920/5, 922, 923, 924, 925, 926, 927/1, 928/2, 928/4, 929/1, 929/2, 930/1, 930/2, 931, 932, 933, 936/11, 936/12, 936/2, 936/4, 936/6, 936/7, 936/8, 936/9, 938/1, 939, 940/1, 940/2, 940/4, 940/5, 940/6, 941, 942, 943, 944/1, 944/2, 945/1, 945/3, 945/4, 945/5, 946/3, 947, 948, 949/2, 949/3, 949/4, 949/5, 950/1, 953/2, 954/2, 954/3, 957, 973/10, 973/11, 973/12, 973/5, 973/7, 973/8, 973/9, 986 – w części (na zachód od granicy przebiegającej pomiędzy południowo wschodnim punktem granicznym działki 989/3 a północno wschodnim punktem granicznym działki 973/9), 987/1, 987/2, 987/3, 987/4, 987/5, 987/6, 987/7, 988/1, 988/2, 989/3, 989/4, 989/5, 1008, 1009, 1021/1, 1021/2, 1021/3 – w części (na zachód od granicy przebiegającej pomiędzy południowo zachodnim punktem granicznym działki 233 a północno wschodnim punktem granicznym działki 1009), 1023/1, 1023/2, 1023/3, 1024/1, 1028, 1031, 1032, 1033, 1037, 1039, 1040, 1041, 1042, 1043, 1044, 1045, 1046, 1047, 1048, 1049, 1050, 1051, 1052, 1053, 1054, 1055, 1056, 1057, 1058, 1059, 1060, 1061, 1062, 1063, 1064, 1065,

1066, 1067, 1068, 1069, 1072, 1073, 1074, 1075, 1076, 1077, 1078, 1079, 1080, 1081, 1082, 1086, 1087, 1088, 1089, 1090, 1091, 1094, 1095/1, 1095/2.

- Obręb Klasztorne, (320608 5.0008)

Działki ewidencyjne numer: 190, 192/1.

- Obręb Stołeczna (320608 5.0009)

Działki ewidencyjne numer: 46/1, 47, 124, 126, 127, 128, 129, 130, 131, 132, 133/1, 133/2, 134, 135, 137/1, 137/2, 138, 139, 155, 156/1, 156/2, 156/3, 156/4, 157, 158, 160, 161/1, 161/3, 161/4, 163, 164/1, 164/2, 164/3, 165, 166/1, 169/1, 172, 173, 174, 175, 176/2, 181, 214, 698/1, 699, 700, 701, 721, 723/1, 723/2, 723/3, 723/4, 723/5, 723/6, 723/7.

5) Gmina Widuchowa:

- Obręb Żarczyn (320609 2.0012)

Działki ewidencyjne numer: 295, 423/1, 423/2, 423/3, 424/1, 424/2, 424/3, 425/1, 425/3, 426/1, 426/3, 427, 428/1, 428/2, 434, 439/1.

- Obręb Żelechowo (320609 2.0013)

Działki ewidencyjne numer: 127, 155/1, 155/2, 156/1, 156/2, 838 – w części (na południowy wschód od granicy przebiegającej pomiędzy południowo zachodnim punktem granicznym działki 156/1 a północno zachodnim punktem granicznym działki 156/2), 840.

6) Gmina Myślibórz:

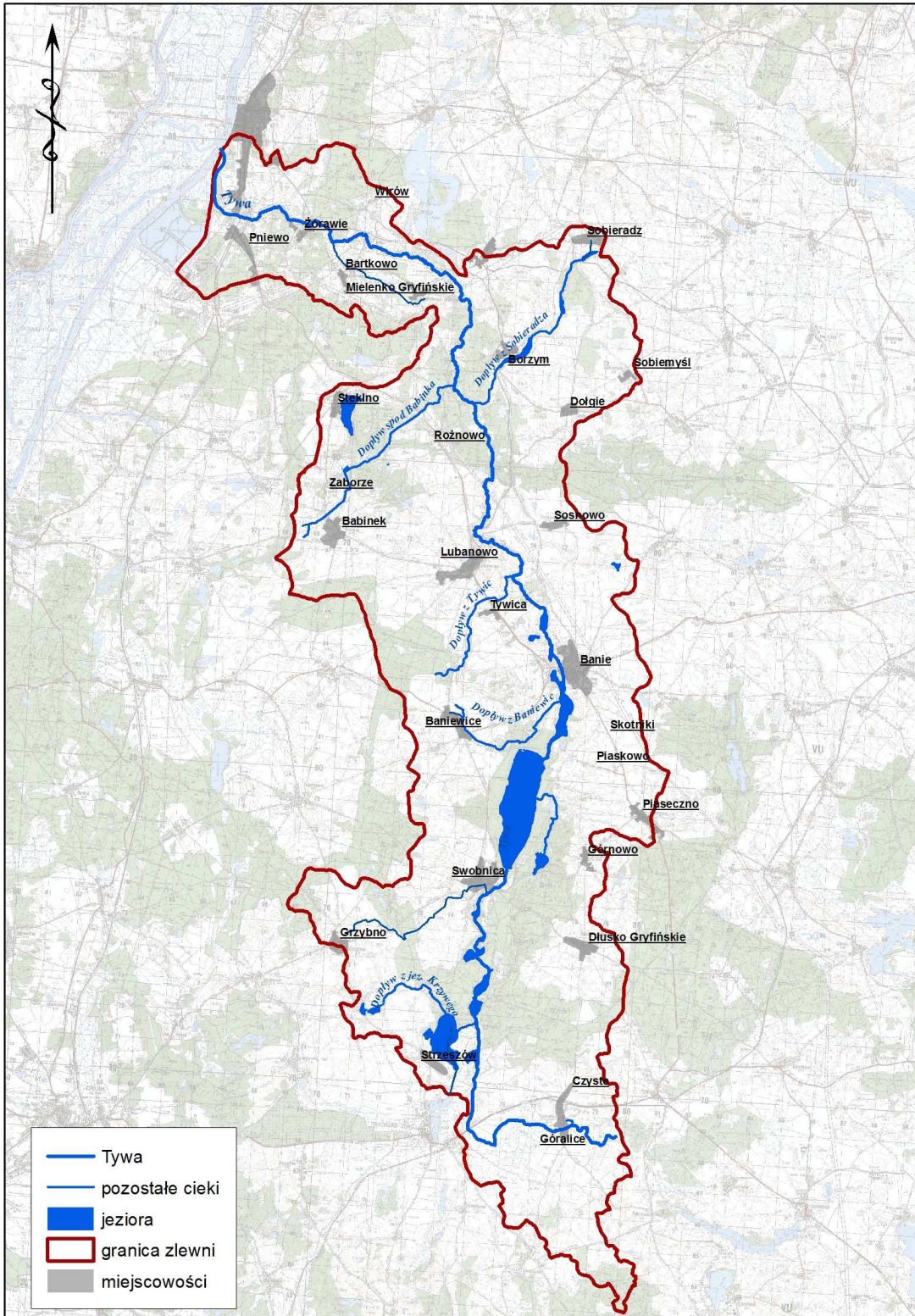
- Obręb Chłopowo (321004 5.0022)

Działki ewidencyjne numer: 262, 263, 266.



Załącznik nr 2 do rozporządzenia nr ....  
Dyrektora Regionalnego Zarządu Gospodarki Wodnej  
w Szczecinie z dnia.....

### Obszar zlewni Tywy.



**Uzasadnienie rozporządzenia nr ..... Dyrektora Regionalnego Zarządu Gospodarki Wodnej w Szczecinie z dnia ..... w sprawie ustalenia warunków korzystania z wód zlewni Tywy.**

Warunki korzystania z wód regionu wodnego wraz z warunkami korzystania z wód zlewni, w rozumieniu ustawy z dnia 18 lipca 2001 r. Prawo wodne (tekst jednolity Dz.U. z 2012 r. poz. 145 z późniejszymi zmianami) są podstawowymi dokumentami planistycznymi w zakresie gospodarowania wodami.

Zgodnie z art. 120 ust. 1 ustawy Prawo wodne *warunki korzystania z wód regionu wodnego oraz warunki korzystania z wód zlewni ustala, w drodze aktu prawa miejscowego, dyrektor regionalnego zarządu, po ich uzgodnieniu z Prezesem Krajowego Zarządu Gospodarki Wodnej, kierując się ustaleniami planu, o którym mowa w art. 113 ust. 1 pkt 1a*, tj. planu gospodarowania wodami na obszarze dorzecza.

Warunki korzystania z wód zlewni, zgodnie z zapisami art. 116 ust.1 *sporządza się dla obszarów, dla których w wyniku ustaleń planu gospodarowania wodami na obszarze dorzecza konieczne jest określenie szczególnych zasad ochrony zasobów wodnych w celu osiągnięcia dobrego stanu wód.*

Zlewnia Tywy w całości znajduje się w granicach jednej jednolitej części wód podziemnych (JCWPd) o kodzie: PLGW690024. W *Planie gospodarowania wodami na obszarze dorzecza Odry* (M.P. z 2011 r. poz. 451) zarówno stan ilościowy, jak i stan chemiczny tej JCWPd określono jako dobry. Celem środowiskowym w odniesieniu do tej JCWPd jest utrzymanie dobrego stanu wód.

W zlewni Tywy znajdują się 3 jednolite części wód powierzchniowych (JCWP) w kategorii rzeki – 1 naturalna i 2 silnie zmienione oraz 4 JCWP w kategorii jeziora, w tym 2 naturalne i 2 silnie zmienione. Wykaz tych JCWP wraz z podaniem – zgodnie z *Planem gospodarowania wodami na obszarze dorzecza Odry* – ich stanu oraz celów środowiskowych zawiera załącznik nr 1 do uzasadnienia.

Wymagania w zakresie stanu wód, priorytety w zaspokajaniu potrzeb wodnych i ograniczenia w korzystaniu z wód zapisane w Rozporządzeniu w sprawie ustalenia warunków korzystania z wód regionu wodnego Dolnej Odry i Przymorza Zachodniego należy stosować łącznie z zapisami Rozporządzenia w sprawie ustalenia warunków korzystania z wód zlewni Tywy.

Szczegółowe uzasadnienie treści rozporządzenia w sprawie warunków korzystania z wód zlewni Tywy przedstawia się następująco:

**1. Uzasadnienie dotyczące szczegółowych wymagań w zakresie stanu wód zlewni, wynikających z ustalonych celów środowiskowych.**

Dla osiągnięcia celów środowiskowych ustalonych w *Planie gospodarowania wodami na obszarze dorzecza Odry* w odniesieniu do wód powierzchniowych zlewni Tywy nieodzownym jest zachowanie w korytach cieków przepływu wody w ilości pozwalającej na odbudowę lub utrzymanie składu i liczebności organizmów wodnych na poziomie wymaganym dla określonego typu cieku. Przepływ ten określa się mianem przepływu



nienaruszalnego. Biorąc pod uwagę uwarunkowania hydrologiczne zlewni Tywy oraz stan jej opomiarowania w zakresie przepływów, przyjęto, że wartość przepływu nienaruszalnego w korycie ciek w zlewni Tywy nie może być mniejsza niż średni niski przepływ z wielolecia (SNQ).

Ustalenie wartości przepływu nienaruszalnego dla Tywy na poziomie co najmniej SNQ pozostaje w zgodzie z wartością przepływu nienaruszalnego wyznaczoną za pomocą powszechnie stosowanej tzw. metody uproszczonej H. Kostrzewy na podstawie kryterium hydrobiologicznego, przy założeniu, że Tywa na całej swej długości jest rzeką o typie hydrologicznym *nizinna*.

Szczegółowe wymagania w zakresie stanu wód zlewni Tywy należy stosować łącznie z zapisami Rozporządzenia w sprawie ustalenia warunków korzystania z wód regionu wodnego Dolnej Odry i Przymorza Zachodniego Rozporządzenia.

## **2. Uzasadnienie dotyczące priorytetów w zaspokajaniu potrzeb wodnych.**

Zgodnie z art. 123 ust. 1 ustawy Prawo wodne, *jeżeli o wydanie pozwolenia wodnoprawnego ubiega się kilka zakładów, których działalność wzajemnie się wyklucza z powodu stanu zasobów wodnych, pierwszeństwo w uzyskaniu pozwolenia wodnoprawnego mają zakłady, które będą pobierać wodę w celu zaopatrzenia ludności w wodę przeznaczoną do spożycia, następnie – zakłady, których korzystanie z wód przyczyni się do zwiększenia naturalnej lub sztucznej retencji wód lub poprawy stosunków biologicznych w środowisku wodnym, a w dalszej kolejności właściciele oraz posiadacze samoistni i zależni innych obiektów, instalacji lub urządzeń infrastruktury krytycznej.*

Wstępna analiza zasobów ilościowych zlewni Tywy w aktualnym stanie użytkowania (obowiązujące pozwolenia wodnoprawne) wskazuje na znaczne rozdysponowanie zasobów i mogące pojawiać się w związku z tym – szczególnie w okresach długotrwałych przepływów niżówkowych – niedobory wody.

Zgodnie z *Koncepcją Przestrzennego Zagospodarowania Kraju 2030*, w celu zminimalizowania skutków ekstremalnych zjawisk, takich jak powodzie i susze, wymaga się – poza działaniami wynikającymi bezpośrednio z zarządzania ryzykiem powodzi – programowania w planowaniu przestrzennym działań mających na celu zwiększenie retencji wodnej do 15% średniego odpływu rocznego. Przeprowadzone dla zlewni Tywy analizy wykazały potrzebę podjęcia działań w tym zakresie. Działania te mogłyby polegać na podpiętrzeniu znajdujących się w tej zlewni jezior.

W związku z powyższym ustalono, że priorytetem w zaspokajaniu potrzeb wodnych jest zaopatrzenie w wodę ludności, w następnej kolejności korzystanie z wód, które przyczyni się do zwiększenia naturalnej lub sztucznej retencji wód w zlewni oraz zapewnienie wymagań ekosystemów wodnych i od wód zależnych. Pozostałe potrzeby wodne wymagające zaspokojenia w zlewni Tywy potraktowano równorzędnie.

## **3. Uzasadnienie dotyczące ograniczeń w zakresie korzystania z wód powierzchniowych.**

Tywa została wskazana w Rozporządzeniu w sprawie ustalenia warunków korzystania z wód regionu wodnego Dolnej Odry i Przymorza Zachodniego jako ciek istotny pod względem zachowania ciągłości morfologicznej dla regionu wodnego Dolnej Odry i Przymorza

Zachodniego, stąd też obowiązują dla niej zapisane w odniesieniu do tych cieków ograniczenia w zakresie wykonywania nowych budowli piętrzących.

Mając jednak na względzie ww. zalecenie retencjonowania wód, które przyczyniłoby się do zmniejszenia niedoborów zasobów wodnych, a w szczególności do zmniejszenia niedoboru przepływu nienaruszalnego w okresach niżówkowych, przy jednoczesnym zachowaniu wystarczających warunków dla migracji organizmów wodnych, zaproponowano szczególne wymagania w odniesieniu do wykonywanych w tym celu budowli piętrzących na wypływie z jezior. Podane w § 4 wymagania dotyczą kształtu i wymiarów przelewów tych budowli i mają zapewnić monotoniczną zmianę odpływu z jeziora, bez konieczności sterowania zamknięciami.

Kierując się stopniem rozdysponowania zasobów wód powierzchniowych zlewni Tywy, wprowadzono dodatkowe ograniczenie w zakresie użytkowania tych zasobów. Uznano, że pobór bezzwrotny nie może powodować redukcji przepływu w korycie cieku poniżej przepływu średniego z wielolecia (*SSQ*). Jednocześnie wprowadzono obowiązek określenia sposobu realizacji tego przepływu umożliwiającego pomiar jego wartości.

Ograniczenia w korzystaniu z wód zlewni Tywy należy stosować łącznie z zapisami Rozporządzenia w sprawie ustalenia warunków korzystania z wód regionu wodnego Dolnej Odry i Przymorza Zachodniego.

Załącznik nr 1  
do uzasadnienia rozporządzenia nr .....  
Dyrektora Regionalnego Zarządu Gospodarki Wodnej  
w Szczecinie z dnia .....

### Wykaz JCWP w zlewni Tywy.

Lp.	Kategoria wód	Kod JCWP	Nazwa JCWP	Status	Ocena stanu	Cele środowiskowe
1	rzeki	PLRW600025193275	Tywa od źródeł do Dopływu z Tywic	silnie zmieniona część wód	zły	osiągnięcie dobrego potencjału ekologicznego i dobrego stanu chemicznego do następnego cyklu planistycznego
2		PLRW600016193276	Dopływ z Tywic	naturalna część wód	zły	osiągnięcie dobrego stanu ekologicznego i dobrego stanu chemicznego do 2015 r.
3		PLRW600016193299	Tywa od Dopływu z Tywic do ujścia	silnie zmieniona część wód	zły	osiągnięcie dobrego potencjału ekologicznego i dobrego stanu chemicznego do następnego cyklu planistycznego
4	jeziora	PLLW11008	Strzeszowskie	silnie zmieniona część wód	dobry	utrzymanie dobrego potencjału ekologicznego i dobrego stanu chemicznego
5		PLLW11010	Dołgie (Dłużyna)	naturalna część wód	dobry	utrzymanie dobrego stanu ekologicznego i dobrego stanu chemicznego
6		PLLW11014	Długie Bańskie (Dłużec, koło m. Banie)	silnie zmieniona część wód	zły	osiągnięcie dobrego potencjału ekologicznego i dobrego stanu chemicznego do następnego cyklu planistycznego
7		PLLW11012	Długie (koło Swobodnicy)	naturalna część wód	zły	osiągnięcie dobrego stanu ekologicznego i dobrego stanu chemicznego do następnego cyklu planistycznego