

ROZPORZĄDZENIE NR 3/2006

DYREKTORA REGIONALNEGO ZARZĄDU GOSPODARKI WODNEJ W SZCZECINIE

z dnia 5 czerwca 2006 r.
(Dz. Urz. Woj. Zach. Nr 79 poz. 1382 z dnia 21.06.2006 r.)

w sprawie ustanowienia strefy ochronnej ujęcia wody podziemnej w Węgorniku, gmina Police, powiat policki, woj. zachodniopomorskie

Na podstawie art. 58 ust. 1 ustawy z dnia 18 lipca 2001 r. - Prawo wodne (Dz. U. z 2005 r. Nr 239, poz. 2019 i Nr 267, poz. 2255) zarządza się, co następuje:

§ 1. 1. Ustanawia się strefę ochronną ujęcia wody podziemnej w miejscowości Węgornik, gmina Police, powiat policki, woj. zachodniopomorskie.

2. Strefę ochronną dzieli się na teren ochrony:

- 1) **bezpośredniej**, stanowiący ogrodzony teren w kształcie czworokąta o bokach 33m×31m×34m×34,5m, zlokalizowany na działce geodezyjnej o numerze określonym w załączniku nr 1 oraz przedstawiony na mapie stanowiącej załącznik nr 4 do niniejszego rozporządzenia;
- 2) **pośredniej**, zlokalizowany na działkach geodezyjnych o numerach określonych w załączniku nr 2 i obejmujący obszar w granicach określonych w załączniku nr 3 oraz przedstawiony na mapie stanowiącej załącznik nr 4 do niniejszego rozporządzenia.

§ 2. 1. Na terenie ochrony bezpośredniej zabronione jest użytkowanie gruntów do celów niezwiązanych z eksploatacją ujęcia wody.

2. Na terenie ochrony pośredniej ujęcia wody należy:

- 1) ograniczyć do niezbędnych potrzeb przebywanie osób niezatrudnionych przy obsłudze urządzeń służących do poboru wody;
- 2) odprowadzać wody opadowe w sposób uniemożliwiający przedostanie się ich do urządzeń służących do poboru wody;
- 3) zagospodarować teren zielenią.

3. Teren ochrony bezpośredniej należy ogrodzić, a na ogrodzeniu umieścić tablice zawierające informacje o ujęciu wody i zakazie wstępu osób nieupoważnionych.

§ 3. 1. Na terenie ochrony pośredniej ujęcia wody zabronione jest:

- 1) wprowadzanie ścieków do wód lub do ziemi, za wyjątkiem oczyszczonych wód opadowych i roztopowych;
- 2) rolnicze wykorzystanie ścieków;
- 3) stosowanie nawozów naturalnych;
- 4) lokalizowanie składowisk odpadów;
- 5) przechowywanie lub składowanie odpadów promieniotwórczych;
- 6) lokalizowanie magazynów produktów ropopochodnych, a także rurociągów do ich transportu;
- 7) mycie, naprawianie i obsługa pojazdów mechanicznych;
- 8) lokalizowanie ferm chowu lub hodowli zwierząt;
- 9) grzebanie zwłok zwierzęcych;
- 10) wykonywanie nowych ujęć wody podziemnej o przewidywanym maksymalnym poborze wody przekraczającym 5 m³/d;
- 11) stosowanie środków ochrony roślin za wyjątkiem środków dopuszczonych do stosowania w strefach ochronnych ujęć wody.

2. Granice terenu ochrony pośredniej ujęcia wody należy oznaczyć przez umieszczenie, w punktach przecięcia się granic ze szlakami komunikacyjnymi oraz w innych charakterystycznych punktach terenu, tablic zawierających informacje o ustanowieniu strefy.

§ 4. Rozporządzenie wchodzi w życie po upływie 14 dni od dnia ogłoszenia w Dzienniku Urzędowym Województwa Zachodniopomorskiego.

**Dyrektor
Andrzej Kreft**

Załączniki do rozporządzenia Nr 3/2006
Dyrektora Regionalnego Zarządu Gospodarki Wodnej w Szczecinie
z dnia 5 czerwca 2006 r. (poz. 1382)

Załącznik nr 1

Wykaz działek geodezyjnych znajdujących się w obrębie terenu ochrony bezpośredniej strefy ochronnej ujęcia wody podziemnej w Węgorniku, gmina Police.

W obrębie terenu ochrony bezpośredniej znajduje się niżej wymieniona działka geodezyjna oraz inne działki, które powstaną w przyszłości z podziału i scalania działek obecnie istniejących:

Obręb Węgornik

działka nr 9/15 w części

Wykaz działek geodezyjnych znajdujących się w obrębie terenu ochrony pośredniej strefy ochronnej ujęcia wody podziemnej w Węgorniku, gmina Police.

W obrębie terenu ochrony pośredniej znajdują się wymienione poniżej działki geodezyjne oraz inne działki, które powstaną w przyszłości z podziału i scalania działek obecnie istniejących:

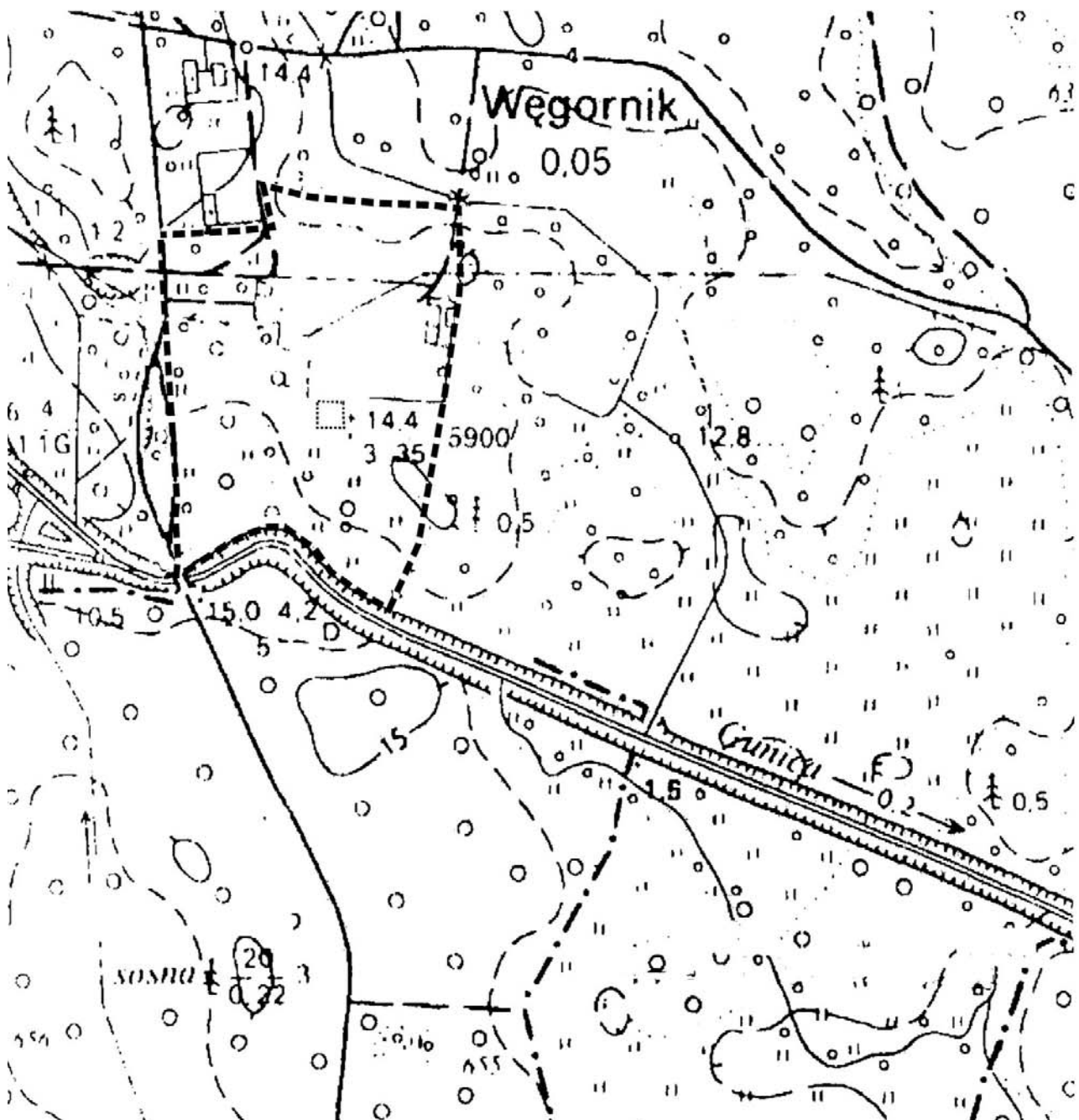
Obręb Węgornik

działki nr: 9/9, 9/10 w części, 9/12, 9/13, 9/14, 9/15 w części, 9/16, 9/22, 9/23, 9/26, 9/27, 9/28, 9/29, 9/30, 9/31, 9/32 w części, 9/37, 9/38, 12/1 w części

Opis przebiegu granicy terenu ochrony pośredniej strefy ochronnej ujęcia wody podziemnej w Węgorniku, gmina Police.

Opis przebiegu granicy terenu ochrony pośredniej strefy ochronnej rozpoczyna się od północno zachodniego naroża działki 9/9 i od tego miejsca biegnie północną granicą tej działki. Po dojściu do wschodniej granicy działki 9/9, granica strefy skręca na północ wzdłuż wschodniej granicy działki 9/8 (odległość 28 m), dalej skręca na wschód i przebiega wzdłuż granic użytkowania terenu na obszarze działki nr 9/10 i 9/32 (granica użytkowania terenu rozdziela obszar Bp-RVI i RVI od RVI i RV). Od północno-wschodniego naroża działki nr 9/32 granica strefy biegnie na południe w linii prostej wzdłuż wschodniej granicy działek nr 9/32, 9/31, 9/12, 9/30 i 9/22. Po dojściu do południowej granicy działki 9/22 zmienia kierunek na zachodni i wzdłuż północnej granicy działki rzeki Gunicy, granica strefy biegnie po południowych granicach działek geodezyjnych 9/22 i 9/23 i dochodzi do drogi gruntowej o kierunku północ-południe (dz. nr 12/1). Dalej granica strefy ochronnej przecina tę działkę i zmienia kierunek na północny. Po zachodniej stronie działki drogowej 12/1 granica strefy przebiega na północ do wysokości północnej granicy działki nr 9/9. W miejscu tym przecina działkę nr 12/1 i dochodzi do północno-zachodniego naroża działki 9/9, skąd rozpoczęto opis granicy strefy ochronnej.

Granice strefy ochronnej ujęcia wód podziemnych w Węgorniku, gmina Police.



Legenda:

- Granice terenu ochrony pośredniej
- Granice terenu ochrony bezpośredniej

